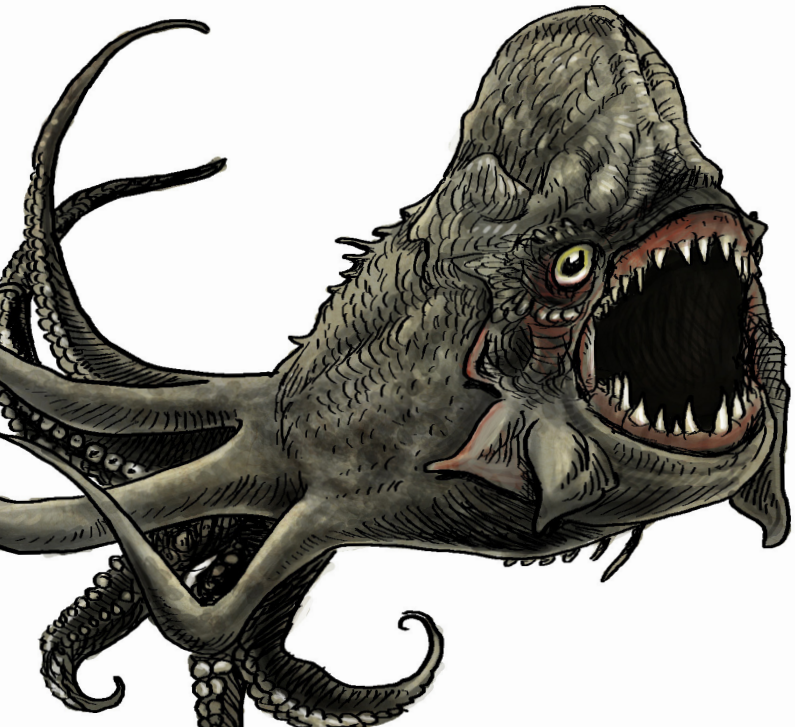


Naufragio en Puerto Trys | Aventura Dungeon World

La pequeña ciudad costera de Puerto Trys ha sido tomada por un terrible ser del mundo antiguo que se hace llamar **Bras'Tuluz**. A través de sus artes mágicas y sus conocimientos de alquimia oscura, se ha hecho con el control de las mentes de casi todos los habitantes al añadir a la comida unos parásitos que, una vez ingeridos, provocan que la víctima pierda el control de sus acciones.

Además de infectar hortalizas y verduras, ha creado una aberración, las **pulpirañas**, seres que infectan a los peces de la zona, que a su vez serán ingeridos por la gente de Puerto Tyr.

Prácticamente toda la ciudad está bajo su control. Sólo unos pocos que sospechan que algo extraño ocurre se han refugiado en sus casas y temen salir a las calles silenciosas y oscuras de Puerto Trys. Sólo lo hacen a la luz del día, pero todos aquellos que han querido denunciar la situación públicamente han desaparecido misteriosamente.



Puntos de interés

- * **La Estrella de Mar.** Casa de huéspedes para los nuevos visitantes. Prácticamente vacía. La llegada de caras nuevas son inmediatamente reportadas a Bras'Tuluz.
- * **La Mascarona.** Vieja taberna que sirve de punto de encuentro de los habitantes de Puerto Trys. Hay zonas reservadas para hablar de manera íntima.
- * **El Jardín de la Cosecha.** Es en su sucia tierra es en donde Bras'Tuluz esparce a los parásitos para que infecten las verduras y hortalizas infectadas. Una de las principales fuentes de alimentación de los habitantes.
- * **La Lonja.** Los esbirros de Bras'Tuluz venden aquí los peces infectados y no aceptan la entrada de extraños.
- * **El Corral.** Es el barrio en donde viven la mayoría de los habitantes de Puerto Trys, especialmente los más humildes. Los pocos que han escapado a la influencia de Bras'Tuluz residen en estas pequeñas casas.
- * **La Luz de la Noche.** En su sótano, tras una trampilla oculta, se encuentra el laboratorio de Bras'Tuluz, junto a una capilla en donde los habitantes le rinden culto.

Preguntas...

- * ¿Cómo habéis sido rescatados en el mar para llegar a Puerto Tyr?
- * ¿Cuál es la única pieza de vuestro equipo que habéis logrado recuperar?
- * ¿Alguno de vosotros es natural de Puerto Trys? ¿cómo ha logrado evitar hasta ahora la 'maldición'?
- * ¿Qué ha provocado que queráis averiguar qué está ocurriendo en este lugar?

Peligros

Braz'Tuluz, Señor de los parásitos

Un ser llegado de las profundidades del mundo de naturaleza mágica que quiere controlar a los seres vivos y propagar su influencia más allá de Puerto Trys.

- * **Impulso:** Controlar a los vivos
- * **Destino aciago:** Usurpación

Presagios:

- * Braz'Tuluz controla a la totalidad de los habitantes de Puerto Trys
- * Prepara un barco para propagar su influencia
- * Busca a aquellos que quieren frenar su plan
- * Comercia con alimentos infectados más allá de ciudad

¡Pulpirañas!

Además de los aldeanos, Bras'Tuluz ha creado estas terribles criaturas con cabeza de pez, dientes como cuchillas y patas de pulpo para nadar y atacar en tierra!

- * **Impulso:** Defender y obedecer a Braz'Tuluz

Movimientos:

- * Infectar a los peces de la zona
- * Defender el acceso de la Luz de la Noche
- * Arrastrarse por las calles de Puerto Tyr cuando cae la noche
- * Devorarlo todo

Reparto

- * **Lord Grelyus Drana.** Burgomaestre de Puerto Tyr y seguidor de Braz'Tuluz. En la cárcel del castillo 'El Ariete' retiene a los que no siguen la doctrina.
- * **Bendon.** Dueño de La Mascarona. Es inmune a los efectos de los parásitos, pero disimula por temor a ser ejecutado.
- * **Nulnia.** Suya es 'La estrella de mar'. Siempre solicita y dispuesta a ayudar. Servirá comida infectada a los nuevos visitantes sin dudarlo.
- * **Sesni.** Esta niña se oculta en las calles en el 'El Corral'. Seguirá a los personajes, con temor. Sabe todo lo que está pasando.

Movimientos especiales

*Cada vez que comas alimentos infectados o seas herido por una pulpiraña tira +CON: *10+ no eres infectado; 7-9 no eres infectado pero sufres un -1 si vuelves a ingerir comida con parásitos; 6- ¡estás infectado!*

*Si estás infectado, cada vez que realices cualquier acción que vaya en contra de los planes de Braz'Tuluz tira +SAB. *10+ Descubres que estás infectado y elige una opción; 7-9 elige una opción; 6- aplica las dos opciones.*

- * Atacas a un compañero
- * Delatas a un compañero

*Creada por Vetustos del Rol
+ vetustosdelrol.blogspot.com.es*

*Maquetación de Orgullo Freak
+ orgullofreak.blogspot.com.es*

*Ilustración de la Pulpiraña
+ Salino RG Collantes*

Monstruos

Braz'Tuluz [cauto, inteligente, planar, solitario]

Un ser humanoide con rostro de grandes tentáculos en su parte inferior y dos grandes ojos de pez inexpresivos.

- * Daño d10+2 (ignora armadura); PG 14
- * Tamaño humano (cerca)
- * Armadura: 4 (mágico)

Movimientos

- * *Conjuros de ataque (largo alcance)*
- » *Conjuros de muerte y destrucción*
- » *Comandar a los infectados*
- » *Comandar a las pulpirañas*

Pulpirañas [organizado, horda, diminuto]

Cabeza de pez, dientes como cuchillas y patas de pulpo para nadar y atacar en tierra!

- * Daño 1d6-2 (penetrante 1); PG 3
- * Tamaño diminuto
- * Armadura 1 (escamas)

Movimientos

- » Atacar en agua y en tierra
- » Llamar a más pulpirañas
- » Atacar hasta la muerte

Ciudadanos infectados [organizado, grupo]

Los que están sometidos a Braz'Tuluz. Personas normales, pero al servicio de su maestro. Sin escrúpulos

- * Daño d6 PG 6
- * Tamaño humano (cerca)
- * Armadura 0

Movimientos

- » *Actúa con naturalidad*
- » *No dudes en atacar si alguien resulta una amenaza para Braz'Tulu*

