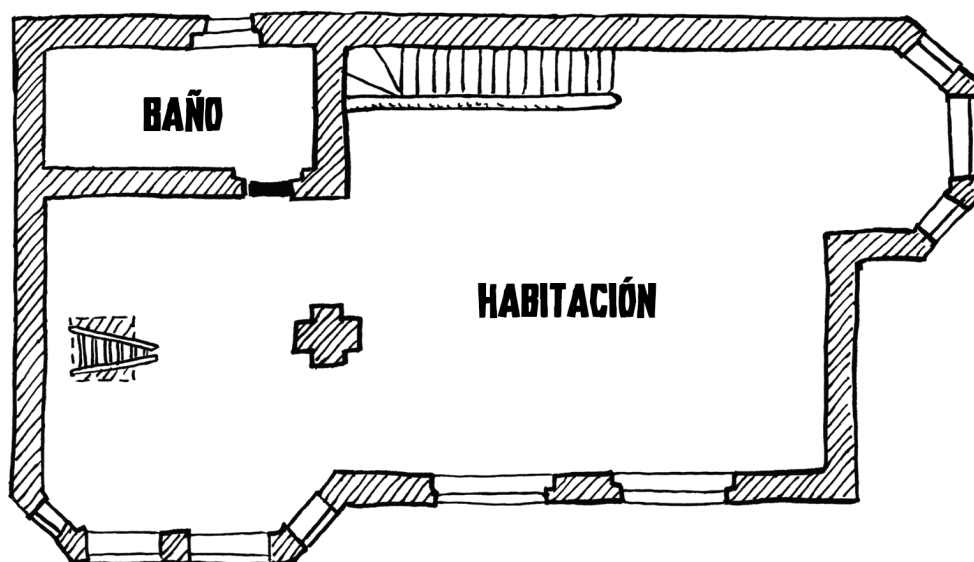
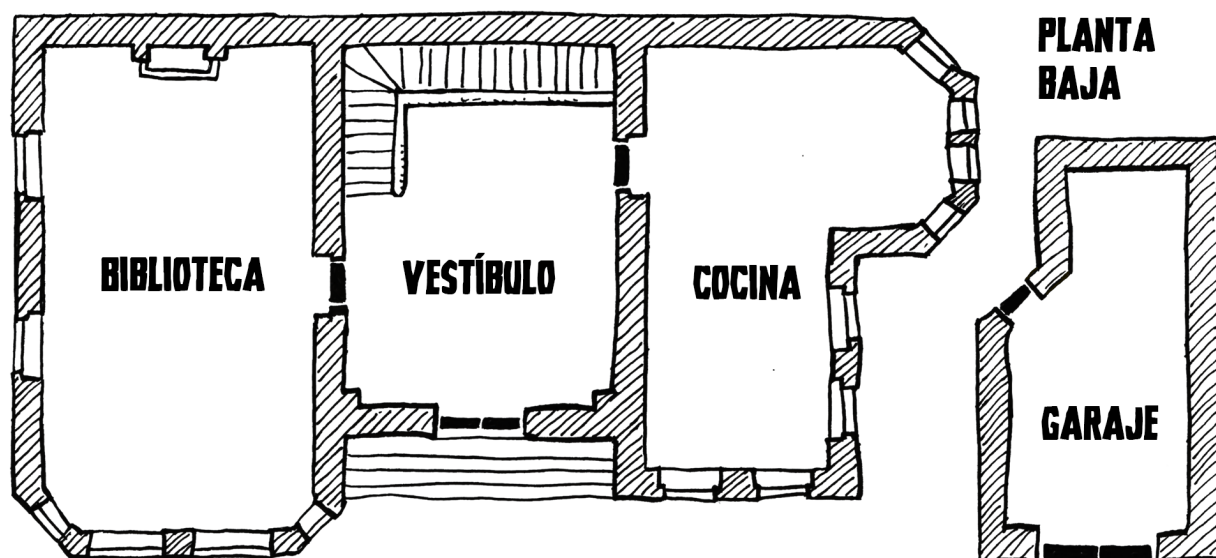


ÁTICO



PLANTA SUPERIOR

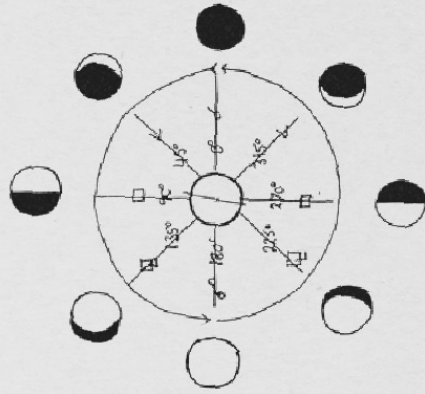


PLANTA BAJA



Hans Friedler,
 Hemos sabido de
 sus investigaciones
 y nos gustaria
 una cita
 la ha

Ich bin überzeugt, dass etwas
 altes und schreckliches sich
 am Grund des verfluchten Sees
 versteckt und dass es früher
 oder später erwacht. Vllt
 wenn die Sterne in einer Reihe
 stehen. Ich hoffe nur dass
 keine verrückten Menschen
 probieren es zu erwecken,
 bevor Pastrnak helfen kann.
 Währenddessen werde ich
 weiter im U-Boot arbeiten und
 im Himmel nach dem Kommet
 den Unheil Ausschau halten



LUNA BENDITA

12/07/1986

Fragen Sie Villalobos nach
 dem Baluarte, es könnte
 wichtig sein

Dear Doctor Riedler,

Regarding your last letter's question, I led an archaeological excavation at the Peninsula Of Yucatan some years ago and I found this medallion while digging. I spent some time trying to decipher the pictograms around the center gem and I found out they are written in an extremely old language, even older than the Mayan hieroglyphics. If the Mayan ones are derived from these, I don't know, but the Mayan ones gave me a clue. I could be mistaken but it could mean something like "Whatever lies in the Deep may remain asleep". I really think this could be helpful keeping that thing you told me about in your letter dormant.

Keep me informed, but do it discreetly. You must keep this in secret, because malign people are after the medallion. Tell me about any progress you make.

Yours sincerely.

