

# EL SOTANO ENCANTADO

EN LA VIEJA CASA DE LA VIEJA TRALARÍ

por Manuel Macou

## SUCESOS (por qué han llamado los dueños a la Agencia)

La señora Sofía Tralarí nos ha llamado porque está de los nervios. En su sótano siempre han desaparecido pequeñas cosas, pero es que últimamente las puertas y ventanas se abren solas, enormes sombras recorren las paredes y el frío te hiela la sangre al entrar en el sótano.

## MISIÓN (lo que aconseja la Agencia que hay que hacer)

Atrapar al monstruo que está atormentando a la simpática ancianita.

## PISTAS

Sombras en la pared (+3 miedo)  
Triciclo con tornillos en el volquete (+1 miedo)  
Las ventanas y las puertas se abren solas (+2 miedo)  
Hace frío (+1 miedo)  
Falta la escoba (+1 miedo)  
Huella de monstruo (+2 miedo)

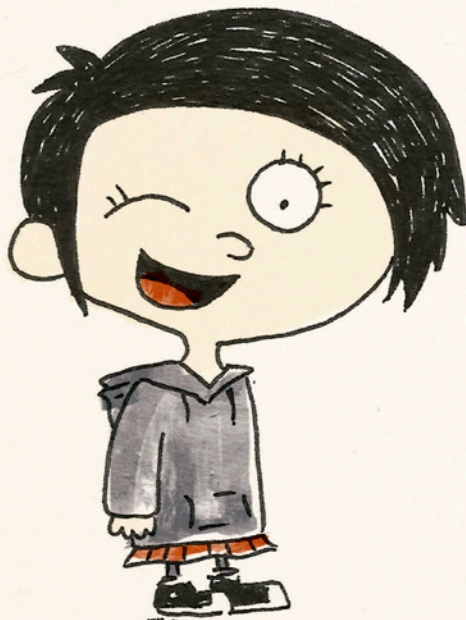
## MONSTRUO

Monstruo del sótano

Tiene su nido en la parte profunda del almacén (donde esconde la escoba y pequeños tornillos, arandelas y tuercas).

## LISTA DE COSAS QUE LES SUELEN GUSTAR O ENFADAR A LOS MONSTRUOS

- Morder
- Polvo
- Robar
- Nidos
- Bromas
- Comida
- Ropa
- olor
- Luces
- Ventanas
- Muebles
- Puertas
- cosas pequeñas
- Herramientas
- Manchas
- Animales
- cuentos





# EL SOTANO ENCANTADO

## EN LA VIEJA CASA DE LA VIEJA TRALARÍ

### DUEÑA DE LA CASA AFECTADA

La Sra. Sofía Tralarí es una entrañable ancianita que vive atemorizada por el monstruo que habita en su sótano. Le falla la memoria y es una enamorada de los niños, por lo que siempre lleva galletitas y golosinas en los bolsillos.

Nos cuenta que desde que su marido falleció, que era un apasionado de las chapuzas caseras, desaparecen en el sótano los tornillos, tuercas y arandelas. Últimamente la situación se ha agravado y las puertas y ventanas parecen abrirse solas. Además dice que ha desaparecido su escoba.

Para añadir misterio al asunto, en el sótano ve unas sombras aterradoras y hace un frío que hiela la sangre al más valiente.

### MISIÓN

Atrapar al monstruo que está atormentando a la simpática ancianita.

### PISTAS

**Sombras monstruosas (+3 miedo):**

Aparecen sobre todo en la BODEGA

Las produce la propia Sra. Sofía Tralarí, cuando va a por vino.



**Triciclo con tornillos en el volquete (+1 miedo)**

Los dejó allí el Monstruo del Sótano, que utiliza el triciclo como transporte.

**Las ventanas y las puertas se abren solas (+2 miedo)**

Las abre la Sra. Sofía Tralarí, pero como le falla la memoria... no se acuerda.

**Hace frío (+1 miedo)**

Normal, ya que las ventanas y puertas están abiertas y es invierno.

**Falta la escoba (+1 miedo)**

Se encuentra en el ALMACÉN.

La tiene el Monstruo del Sótano en su nido, junto a tornillos, tuercas...

**Huella de monstruo (+2 miedo)**

Está en el suelo, en la entrada del ALMACÉN.

Las ha dejado el Monstruo del Sótano.





# EL SOTANO ENCANTADO

EN LA VIEJA CASA DE LA VIEJA TRALARÍ

## ALGUNAS RECOMENDACIONES

Puede ayudar que la **Sra. Sofía Tralarí** sea interpretado por un jugador y que, de vez en cuando, intervenga en la partida para aportar nuevos datos, dar nuevas pistas o recomendar un parón para merendar.

Cuando se investigan **las sombras**, se puede aprovechar para enseñar algunas sombras divertidas a los niños: mariposa, cara parlante, perro...

Se recomienda que el **almacén** en el que el Monstruo del Sótano ha hecho su nido tenga la luz estropeada, para que los niños tengan que adentrarse con sus linternas.

En el suelo del **almacén** se puede dejar un rastro de tornillos, tuercas y arandelas que nos lleven hasta su nido y la escoba debe estar escondida de forma que podamos ver alguna de sus partes (sobre todo si los investigadores están buscando con sus linternas).



¡DISFRUTA DE LA AVENTURA!

