

PRECIO Y DINERO

Para jugar a La Llamada de Cthulhu en España os será imprescindible una retocada lista de precios, así como unas referencias acerca de los sueldos y nivel de vida de los españoles. Y es que entonces, tal como ahora, el estándar americano nos queda bastante alejado.

POR ENDICA GARMENDÍA Y RICARD IBÁÑEZ



Salarios

a diferencia entre *suelo* y *jornal* es que el primero se cobra por meses, mientras que el segundo es por días (jornadas) trabajadas. Así que días festivos o de enfermedad... no se cobran.

Suelo de una secretaria:	100 ptas al mes.
Suelo de un empleado de ferrocarril:	100 ptas mes
Suelo de una cocinera:	150 ptas al mes.
Suelo de dependiente:	150 ptas al mes.
Suelo de un periodista:	250 ptas mes.
Jornal de un peón agrícola:	2 ptas al día.
Jornal de un obrero:	3 ptas al día.
Jornal de un minero:	3'50 ptas al día.
Clases particulares:	2 ptas/hora.
Colaboración de una gran firma (político, escritor consagrado) en periódico importante:	hasta 100 ptas.

Transporte

Motocicleta:	2.400 ptas .
Coche de segunda mano:	500 ptas.
Coche nuevo, barato:	6.000 ptas.
Coche normal:	10.000 ptas.
Coche de lujo (limousina o similar): hasta	40.000 ptas.
Caballo de monta:	10.000 ptas.

Alojamiento

Un día a pensión completa:	6 ptas.
Una semana a pensión completa:	30 ptas.

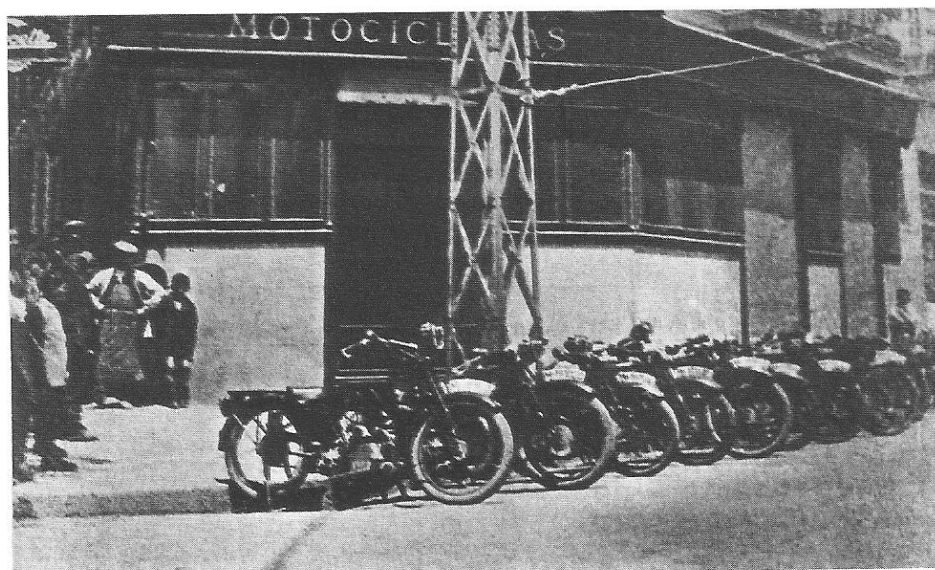
Un mes a pensión completa:	100 ptas.
Alquiler de un piso:	De 75 a 110 ptas/mes.
Piso de 3/4 habitaciones:	850 a 1.000 ptas.
Casa unifamiliar:	4.000 ptas.
Casa de campo:	6.500 ptas.
Un edificio de 5 pisos:	De 100.000 a 250.000 ptas.

Comida y bebida

Menú en casa comidas modesta:	2'50 ptas.
Menú en restaurante normal:	4 ptas.
Menú en hotel de lujo:	10 ptas.
Barra de pan:	50 ctm.
1 kg. de carne:	88 ctm.
1 kg. de pescado:	3'50 ptas.
Huevos (una docena):	1'58 ptas.
Langosta (1/4 kg.):	3'50 ptas.
Langostinos (1/4 kg.):	2 ptas.
Cubito de caldo Maggi:	10 céntimos.
Tableta de chocolate:	0'75 ptas.
Turrón de Jijona:	8 ptas.
Mantequilla:	7 ptas.
Un bote de mostaza:	2 ptas.
Lata de salmón ahumado:	1'30 ptas.
Una taza de café:	0'25 ptas.
Una taza de té:	0'40 ptas.
Una taza de chocolate:	0'75 ptas.
Idem, a la francesa:	1 pta.
Leche fresca (1 litro):	35 ctm.
Una jarra de cerveza:	0'50 ptas.
Idem, de importación:	2 ptas.
Una Coca Cola:	0'35 ptas.
Una gaseosa:	0'25 ptas.
Vaso de Horchata:	0'50 ptas.
Licores:	2 ptas.
Copa de Jerez:	0'40 ptas.
Una botella de vino de marca:	7 ptas.
Una botella de Champagne:	8'25 ptas.
Desayuno completo:	1 pta.
Desayuno inglés:	2 ptas.

Ropa

Sombrero:	15 ptas.
Abrigo:	de 40 a 95 ptas.
Abrigo caro:	150 ptas.
Abrigo de pieles:	7.000 ptas.
Gabardina:	50 ptas.
Traje de caballero:	125 ptas.
Chaqueta, blusa y pantalones de hombre:	30 ptas.
Vestido señora:	25 ptas.
Vestido de fiesta:	60 ptas.



Una de las primeras tiendas de motocicletas de Madrid, en 1918.

Camisa:	3'95 ptas.
Corbata de seda:	1 pta.
Medias de seda:	2'85 ptas.
Alpargatas:	4 ptas.
Zapatos de hombre:	23 ptas.
Zapatos de mujer:	20 ptas.
Zapatos de niño de charol:	9 ptas.
Pijama:	19'50 ptas.
Traje de baño:	8 ptas.

Espectáculos

Teatro: de 0'35 cm a 1'50 cm.
Entrada de Fútbol: 2'10 ptas.

Aseo personal

Maquillaje:	2'50 ptas.
Una pastilla de jabón:	1'50 ptas.
Un lápiz de labios:	0'25 ptas.
Una botella de colonia (1/2 litro):	6'75 ptas.
Una bolsa neceser (completa):	35 ptas.

Muebles y menaje

Dormitorio completo, de lujo:	450 ptas.
Comedor completo, de lujo:	350 ptas.
Cuarto de baño completo:	
(bañera, wc, bidet):	315 ptas.
Billar:	450 ptas.
Piano:	650 ptas.
Mesa de madera:	19'25 ptas.
Silla de madera:	9'20 ptas.
Percha de madera:	2 ptas.
Lote de 3 cazuelas:	14'50 ptas.
Cubertería:	18'40 ptas.
6 vasos:	4'65 ptas.
6 copas:	6 ptas.
12 platos:	5 ptas.
Una sábana:	6'15 ptas.

Artículos de oficina

Máquina de escribir:	250 ptas.
1 archivador:	0'20 ptas.
100 hojas de papel carbón:	4 ptas.

Juguete

Patinete:	25 ptas.
Cocina de juguete:	19 ptas.
Muñeca:	2'90 ptas.
Cocheitos de cuerda:	4'50 ptas.

Objetos de uso personal

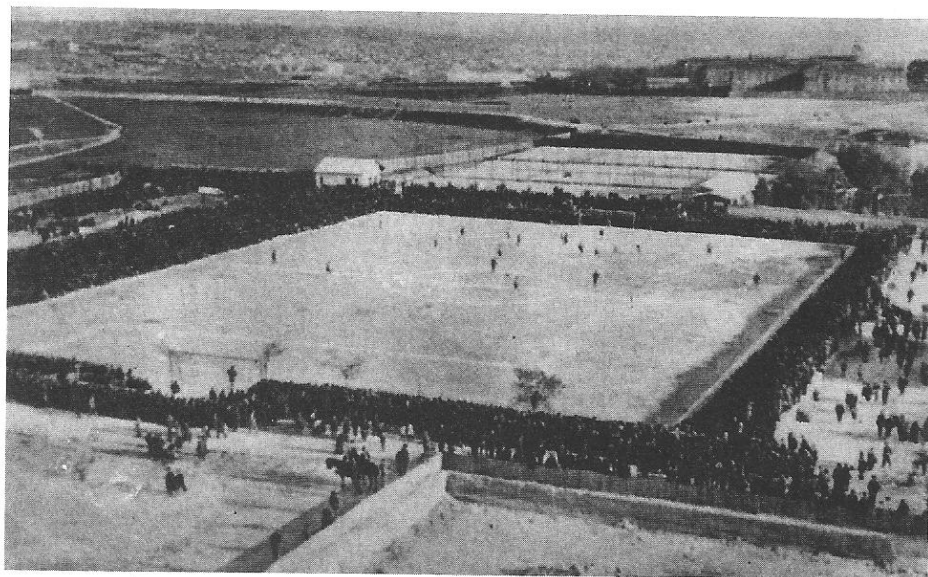
Paraguas:	12 ptas.
Gafas:	5 ptas.
Encendedor:	4'25 ptas.
Reloj:	de 25 a 40 ptas.
Abrelatas:	0'50 ptas.
Pluma estilográfica:	20 ptas.

Armas de caza

Escopeta de importación, 5 tiros:	700 ptas.
Escopeta de importación, 2 tiros:	250 ptas.
Escopeta nacional, 2 tiros:	170 ptas.
Carabina de importación:	700 ptas.

Varios

Cámara fotográfica:	21 ptas.
Prismáticos:	60 ptas.
Estufa de petróleo:	40 ptas.
Revista de moda:	0'50 ptas.
Raqueta de tenis:	25 ptas.
Pelota de fútbol:	6'75 ptas.
Armónica:	45 ptas.
Disco:	3 a 5 ptas.
Remedio contra la calvicie:	6 ptas.
Diente de oro:	25 ptas.
Dentadura postiza:	150 ptas.

[illegible][illegible]

El campo de fútbol del Athletic Club de Madrid, durante el partido disputado entre el titular y el Real Unión de Irún.

[illegible]