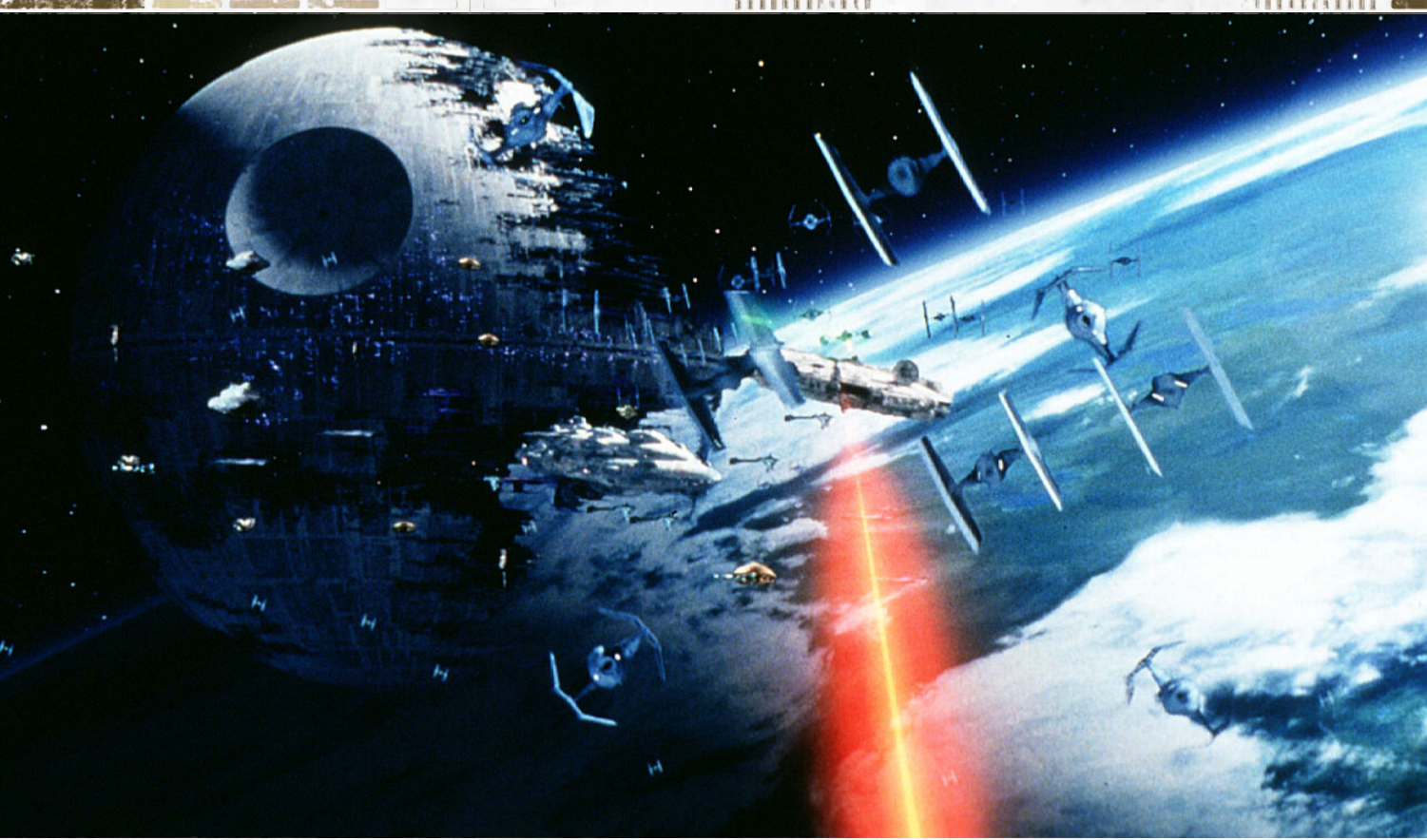


STAR WARS[®] AL FILO DEL IMPERIO

JUEGO DE ROL



CARTAS DE ASTRONAVES
Y VEHÍCULOS

EDGE

**STAR
WARS[®]**
JUEGO DE ROL

CRÉDITOS

CARTAS DE ASTRONAVES Y VEHÍCULOS

POR

Asram

PRODUCCIÓN Y DESARROLLO

Asram

EDICIÓN Y REVISIÓN

Asram

DISEÑO DE LAS CARTAS

Asram



FANTASY
FLIGHT
GAMES



EDGE

© 2013 Lucasfilm Ltd. & TM donde se indique. Todos los derechos reservados. Fantasy Flight Games, y el logotipo de FFG son ® y ™ de Fantasy Flight Publishing, Inc. Fantasy Flight Games, 1995 West County Road B2, Roseville, Minnesota, 55113, EE.UU.; Fabricado en EE.UU. Distribuido exclusivamente en España por Edge Entertainment, Apdo. Correos 13257, 41007 Sevilla, España. Tel: (+ 34) 955 285 272. Conserve esta información para su referencia.

Si quieres saber más sobre la línea de productos de **Star Wars: AL FILO DEL IMPERIO**, descargar contenidos adicionales gratuitos, resolver dudas sobre reglas o simplemente pasarte a saludar, visita:

caballerosderen.blogspot.com.es

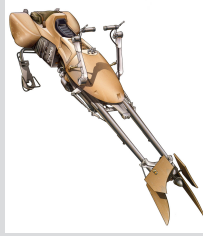
STARWARS.COM

EDGEENT.COM



2	4	+0	DEF. PROA/BABO/ESTRIBO/POPA	BLINDAJE
SILUETA	VELOCIDAD	MANEJO	0 - - 0	1
			UMbral DC	UMbral TS
			4	6

Tipo/modelo de vehículo: **Aerodeslizador/ T-47.**
 Fabricante: Corporación Incom.
 Techo de vuelo: 175 metros.
 Alcance de los sensores: Bocajarro.
 Tripulación: 1 piloto y 1 copiloto/operario de carga.
 Capacidad de impedimento: 6.
 Pasajeros: 0.
 Precio/Rareza: 18.000 créditos/3.
 Ensamblajes: 3.



2	3	+1	DEF. PROA/BABO/ESTRIBO/POPA	BLINDAJE
SILUETA	VELOCIDAD	MANEJO	0 - - 0	0
			UMbral DC	UMbral TS
			2	4

Tipo/Modelo Vehículo: **Moto deslizador/ 74-Z**
 Fabricante: Compañía de Repulsores Aratech.
 Techo de vuelo: 25 metros.
 Alcance de los sensores: Bocajarro.
 Tripulación: 1 piloto.
 Capacidad de impedimento: 5.
 Pasajeros: 1.
 Precio/Rareza: 3.000 créditos/4.
 Ensamblajes: 2.



3	5	+1	DEF. PROA/BABO/ESTRIBO/POPA	BLINDAJE
SILUETA	VELOCIDAD	MANEJO	1 - - 1	3
			UMbral DC	UMbral TS
			10	10

Tipo/modelo de vehículo: **Caza estelar/ Ala-X T-65B.**
 Fabricante: Corporación Incom.
 Hiperimpulsor: Principal de clase 1 (no tiene auxiliar).
 Computador de navegación: droide astromecánico.
 Alcance de los sensores: Bocajarro.
 Tripulación: 1 piloto y 1 droide astromecánico.
 Capacidad de impedimento: 10.

Armas: Cañones bláster pesados dobles montados en el morro (sector de tiro de proa; daño 5; crítico 4; alcance a bocajarro; Enlazada 1).
 Arpón electromagnético montado en torreta de popa (sector de tiro de popa; Daño -; crítico -; alcance a bocajarro; Apresadora 3, Derribo, Munición limitada 1).

Armas: Bláster ligero de repetición montado en el morro (este perfil se utiliza a escala personal, no planetaria; sector de tiro de proa; daño 11; crítico 3; alcance extremo; Perforante 1).

Pasajeros: 0.
 Autonomía: 1 semana.
 Precio/rareza: 120.000 créditos/5.
 Ensamblajes: 1.
Armas: Cañones láser medios montados en los extremos de las alas (sector de tiro de proa; daño 6; crítico 3; alcance a bocajarro; Enlazada 3).
 Lanzatorpedos de protones montados en el morro (sector de tiro de proa; daño 8; crítico 2; corto alcance; Brecha 6, Disparo lento 1, Explosión 6, Guiada 2, Enlazada 1, Munición limitada 6).



2	4	+1	DEF. PROA/BABO/ESTRIBO/POPA	BLINDAJE
SILUETA	VELOCIDAD	MANEJO	0 - - 0	1
			UMbral DC	UMbral TS
			5	7

Tipo/modelo: **Coche de la nube/Tormenta IV.**
 Techo de vuelo: 100 kilómetros.
 Alcance de los sensores: Corto.
 Tripulación: 1 piloto y 1 artillero.
 Capacidad de impedimento: 8.
 Pasajeros: 0.
 Precio/rareza: 30.000 créditos/5.
 Ensamblajes: 2.
Armas: Cañones bláster ligeros montados en el morro (sector de tiro proa; daño 4; crítico 4; alcance a bocajarro; Enlazada 1).



2	3	+0	DEF. PROA/BABO/ESTRIBO/POPA	BLINDAJE
SILUETA	VELOCIDAD	MANEJO	0 - - 0	0
			UMbral DC	UMbral TS
			5	5

Tipo/modelo: **Aerodeslizador/civil.**
 Fabricante: Varios fabricantes.
 Techo de vuelo: 300 kilómetros.
 Alcance de los sensores: Corto.
 Tripulación: 1 piloto.
 Capacidad de impedimento: 10-30.
 Pasajeros: 1-6.
 Precio/rareza: 10.000 créditos/3.
 Ensamblajes: 1.
Armas: Ninguna



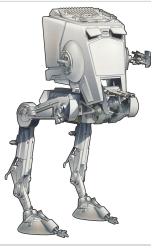
2	2	+0	DEF. PROA/BABO/ESTRIBO/POPA	BLINDAJE
SILUETA	VELOCIDAD	MANEJO	0 - - 0	0
			UMbral DC	UMbral TS
			4	5

Tipo/modelo de vehículo: **Deslizador terrestre/X-34.**
 Fabricante: SoroSuub.
 Techo de vuelo: 1 metros.
 Alcance de los sensores: Bocajarro.
 Tripulación: 1 piloto.
 Capacidad de impedimento: 15.
 Pasajeros: 1.
 Precio/rareza: 4.500 créditos/2.
 Ensamblajes: 2.
Armas: Ninguna.



4	1	-3	DEF. PROA/BAORD/ESTRIBOR/POPA	BLINDAJE
SILUETA	VELOCIDAD	MANEJO	0 - - 0	5
			UMBRAL DC	UMBRAL TS
			40	35

Tipo/Modelo: **Andador pesado de asalto/AT-AT.**
 Fabricante: Ingeniería de Sistemas Kuat.
 Alcance de los sensores: Corto.
 Tripulación: 1 piloto, 1 copiloto/artillero, 1 comandante, 1 ingeniero y 1 jefe de carga.
 Capacidad de impedimento: 100.
 Pasajeros: 40 soldados equipados.
 Precio/Rareza: 150.000 créditos (R)/5.
 Ensamblajes: 3.



3	2	+0	DEF. PROA/BAORD/ESTRIBOR/POPA	BLINDAJE
SILUETA	VELOCIDAD	MANEJO	0 - - 0	3
			UMBRAL DC	UMBRAL TS
			15	12

Tipo/Modelo: **Andador de reconocimiento/AT-ST.**
 Fabricante: Ingeniería de Sistemas Kuat.
 Alcance de los sensores: Corto.
 Tripulación: 1 piloto y 1 artillero.
 Capacidad de impedimento: 18.
 Pasajeros: 0.
 Precio/Rareza: 75.000 créditos (R)/5.
 Ensamblajes: 1.



3	4	+2	DEF. PROA/BAORD/ESTRIBOR/POPA	BLINDAJE
SILUETA	VELOCIDAD	MANEJO	1 - - 1	3
			UMBRAL DC	UMBRAL TS
			10	10

Tipo/modelo: **Caza estelar/serie TIE Defensor.**
 Fabricante: Sistemas de Flota Sienar.
 Hiperimpulsor: Principal de clase 2 (no tiene auxiliar).
 Computador de navegación: Si.
 Alcance de los sensores: Bocajarro.
 Tripulación: 1 piloto.
 Capacidad de impedimento: 5.
 Pasajeros: 0.
 Autonomía: 1 semana.

Armas: Cañones láser dobles pesados montados en el morro (sector de tiro de proa; daño 6; crítico 3; corto alcance; Enlazada 1).
 Cañones bláster dobles pesados montados en el morro (sector de tiro de proa; daño 5; crítico 4; corto alcance; Enlazada 1).

Armas: Cañón bláster ligero montado en puerto (Sector de tiro de proa; daño 4; crítico 4; corto alcance).
 Lanzagranadas de impacto montado a estribor (Sector de tiro de proa; daño 10; crítico 4; corto alcance; Explosión 8, Brecha 1, Munición limitada 15).
 Cañones bláster pesados dobles montados en el morro (Sector de tiro de proa; daño 5; crítico 4; corto alcance; Enlazada 1).

Precio/Rareza: 300.000 créditos (R)/8.
 Ensamblajes: 0.
Armas: Cañones láser medios montados en los extremos de las alas (sector de tiro de proa; daño 6; crítico 3; alcance a bocajarro; Enlazada 3).
 Cañones ligeros de iones montados en la cabina (sector de tiro de proa; daño 5; crítico 4; alcance a bocajarro; Enlazada 1, Iónica).
 Lanzamisiles de impacto montados en la cabina (sector de tiro de proa; daño 6; crítico 3; corto alcance; Brecha 4, Disparo lento 4, Guiada 3, Enlazada 1, Explosión 4, Munición limitada 6).



2	3	+2	DEF. PROA/BAORD/ESTRIBOR/POPA	BLINDAJE
SILUETA	VELOCIDAD	MANEJO	0 - - 0	0
			UMBRAL DC	UMBRAL TS
			2	3

Tipo/modelo: **Acelerador/Destello-S.**
 Fabricante: Aceleradores y Deslizadores Mobquet.
 Techo de vuelo: 350 metros.
 Alcance de los sensores: No tiene.
 Tripulación: 1 piloto.
 Capacidad de impedimento: 4.
 Pasajeros: 1.
 Precio/rareza: 6.000 créditos/3.
 Ensamblajes: 2.
Armas: Ninguna.



3	1	-2	DEF. PROA/BAORD/ESTRIBOR/POPA	BLINDAJE
SILUETA	VELOCIDAD	MANEJO	0 - - 0	0
			UMBRAL DC	UMBRAL TS
			10	8

Tipo/modelo de vehículo: **Camión deslizador/A-A5.**
 Fabricante: Transportes Pesados Trast.
 Techo de vuelo: 3 metros.
 Alcance de los sensores: No tiene.
 Tripulación: 1 piloto y 2 copilotos.
 Capacidad de impedimento: 220.
 Pasajeros: 25.
 Precio/rareza: 10.000 créditos/2.
 Ensamblajes: 3.
Armas: Ninguna.



3	5	+3	DEF. PROA/BAORD/ESTRIBOR/POPA	BLINDAJE
SILUETA	VELOCIDAD	MANEJO	0 - - 0	2
			UMBRAL DC	UMBRAL TS
			6	8

Tipo/modelo: **Caza estelar/serie TIE.**
 Hiperimpulsor: Ninguno.
 Alcance de los sensores: Bocajarro.
 Tripulación: 1 piloto.
 Capacidad de impedimento: 4.
 Pasajeros: 0.
 Autonomía: 2 días.
 Precio/rareza: 50.000 créditos (R)/4.
 Ensamblajes: 0.
Armas: Cañones láser medios montados en el morro (sector de tiro proa; daño 6; crítico 3; alcance a bocajarro; Enlazada 1).



3	6	+3	DEF. PROA/BABO/ESTRIBO/POPA	BLINDAJE
SILUETA	VELOCIDAD	MANEJO	1 - - 0	2
			UMBRAL DC	UMBRAL TS
			6	6

Tipo/modelo: **Caza estelar/ Ala-A RZ-1**.
 Fabricante: Corporación Incom /Alianza.
 Hiperimpulsor: Principal de clase 1 (no tiene auxiliar).
 Computador de navegación: Si.
 Alcance de los sensores: Medio.
 Tripulación: 1 piloto.
 Capacidad de impedimento: 4.
 Pasajeros: 0.
 Autonomía: 1 semana.
 Precio/rareza: 150.000 créditos/6.



3	4	+0	DEF. PROA/BABO/ESTRIBO/POPA	BLINDAJE
SILUETA	VELOCIDAD	MANEJO	1 - - 1	3
			UMBRAL DC	UMBRAL TS
			12	10

Tipo/modelo de vehículo: **Caza estelar/ Ala-Y**.
 Fabricante: Koensayr.
 Hiperimpulsor: Principal de clase 1 (no tiene auxiliar).
 Computador de navegación: droide astromecánico.
 Alcance de los sensores: Bocajarro.
 Tripulación: 1 piloto (más 1 artillero en el BTL-S3).
 Capacidad de impedimento: 10.



3	4	+1	DEF. PROA/BABO/ESTRIBO/POPA	BLINDAJE
SILUETA	VELOCIDAD	MANEJO	1 - - 0	3
			UMBRAL DC	UMBRAL TS
			9	8

Tipo/modelo: **Caza estelar/ Cazacabezas**.
 Fabricante: Corporación Incom /SubPro.
 Hiperimpulsor: Ninguno.
 Alcance de los sensores: Bocajarro.
 Tripulación: 1 piloto.
 Capacidad de impedimento: 8.
 Pasajeros: 0.
 Autonomía: 1 día.
 Precio/rareza: 55.000 créditos/4.
 Ensamblajes: 2.

Ensamblajes: 1.

Armas: Cañones láser ligeros montados en el morro (sector de tiro de proa; daño 5; crítico 3; alcance a bocajarro; Enlazada 1).

Lanzamisiles de impacto montados en el morro (sector de tiro de proa; daño 6; crítico 3; corto alcance; Brecha 4, Disparo lento 1, Explosión 4, Guiada 3, Enlazada 1, Munición limitada 6).

Equipo especial: Emisor de interferencias Miradyne Ltd. 4X-Phantom. Bloquea todos los sensores dentro del alcance, naves con similar Silueta o con 1 punto más.

Pasajeros: 0.

Autonomía: 1 semana.

Precio/rareza: 80.000 créditos/4.

Ensamblajes: 1.

Armas: Cañones de iones ligeros dobles montados en 1 torreta (todos los sectores de tiro en variante S-3; daño 5; crítico 4; alcance a bocajarro; Enlazada 1, Iónica).

Cañones láser medios montados en el morro (sector de tiro de proa; daño 6; crítico 3; alcance a bocajarro; Enlazada 1).

Lanzatorpedos de protones montados en el morro (sector de tiro de proa; daño 8; crítico 2; corto alcance; Brecha 6, Disparo lento 1, Explosión 6, Guiada 2, Enlazada 1, Munición limitada 6).

Armas: Cañones láser ligeros en los extremos de las alas (sector de tiro de proa; daño 5; crítico 3; alcance a bocajarro; Enlazada 1).

Lanzamisiles de impacto montados en el morro (sector de tiro de proa; daño 6; crítico 3; corto alcance; Brecha 4, Disparo lento 1, Explosión 4, Guiada 3, Enlazada 1, Munición limitada 6).



3	6	+3	DEF. PROA/BABO/ESTRIBO/POPA	BLINDAJE
SILUETA	VELOCIDAD	MANEJO	0 - - 0	2
			UMBRAL DC	UMBRAL TS
			6	10

Tipo/modelo: **Caza estelar/serie TIE Interceptor**.

Hiperimpulsor: Ninguno.

Alcance de los sensores: Bocajarro.

Tripulación: 1 piloto.

Capacidad de impedimento: 4.

Pasajeros: 0.

Autonomía: 2 días.

Precio/rareza: 75.000 créditos (R)/5.

Ensamblajes: 0.

Armas: Cañones láser medios en los extremos de las alas (sector de tiro de proa; daño 6; crítico 3; alcance a bocajarro; Enlazada 3).



4	1	-3	DEF. PROA/BABO/ESTRIBO/POPA	BLINDAJE
SILUETA	VELOCIDAD	MANEJO	0 - - 0	4
			UMBRAL DC	UMBRAL TS
			40	30

Tipo/modelo de vehículo: **Refinería móvil/Tractor excavador**.

Fabricante: Corporación minera Corelliana.

Alcance de los sensores: Medio.

Tripulación: 50 mineros e ingenieros (o 100 jawas).

Capacidad de impedimento: 400.

Pasajeros: 30 (o 60 jawas).

Precio/rareza: 50.000 créditos/7.

Ensamblajes: 5.

Armas: Ninguna.



2	4	+3	DEF. PROA/BABO/ESTRIBO/POPA	BLINDAJE
SILUETA	VELOCIDAD	MANEJO	0 - - 0	1
			UMBRAL DC	UMBRAL TS
			4	6

Tipo/modelo de vehículo: **Aerodeslizador/ T-16 saltacielos**.

Fabricante: Corporación Incom.

Techo de vuelo: 300 kilómetros.

Alcance de los sensores: Corto.

Tripulación: 1 piloto.

Capacidad de impedimento: 12.

Pasajeros: 1.

Precio/Rareza: 7.500 créditos/2.

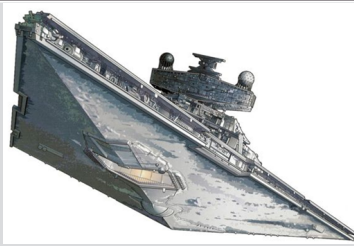
Ensamblajes: 3.

Armas: Ninguna.



8	2	-2	DEF. PROA/BABO/ESTRIBO/POPA	BLINDAJE
SILUETA	VELOCIDAD	MANEJO	3 4 4 3	9
			UMbral DC	UMbral TS
			140	80

Tipo/modelo: **Crucero Estelar pesado/ Libertad**
Fabricante: Astilleros Mon Calamari.
Hiperimpulsor: Principal de clase 1, auxiliar de clase 9.
Computador de navegación: Si.
Alcance de los sensores: Largo.
Tripulación: 5.400 oficiales, pilotos y tripulación alistada.
Naves de complemento: 56 cazas.



8	2	-3	DEF. PROA/BABO/ESTRIBO/POPA	BLINDAJE
SILUETA	VELOCIDAD	MANEJO	3 3 3 2	10
			UMbral DC	UMbral TS
			145	60

Tipo/modelo: **Destructor Estelar/ Imperial I**
Fabricante: Ingeniería de Sistemas Kuat.
Hiperimpulsor: Principal de clase 2, auxiliar de clase 8.
Computador de navegación: Si.
Alcance de los sensores: Largo.
Tripulación: 37.085 oficiales, pilotos y tripulación alistada.
Naves de complemento: 72 cazas.
Vehículos de complemento: Numerosas lanzaderas, lanchas de desembarco, vehículos utilitarios, barcas de desembarco, y caminantes de la serie AT.



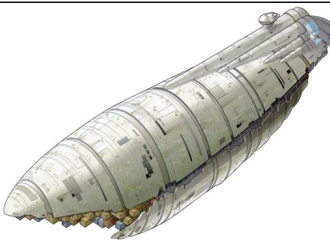
5	3	-1	DEF. PROA/BABO/ESTRIBO/POPA	BLINDAJE
SILUETA	VELOCIDAD	MANEJO	2 2 2 1	5
			UMbral DC	UMbral TS
			55	35

Tipo/modelo de vehículo: **Corbeta/ Vigilia**
Fabricante: Ingeniería de Sistemas Kuat.
Hiperimpulsor: Principal de clase 2, auxiliar de clase 10.
Computador de navegación: Si.
Alcance de los sensores: Largo.
Tripulación: 200 oficiales, tripulación alistada y soldados.
Capacidad de impedimento: 1.800.
Pasajeros: 200.

Vehículos de complemento: Numerosas lanzaderas, lanchas de desembarco y vehículos utilitarios.
Capacidad de impedimento: 70.000.
Pasajeros: 1.200 soldados.
Autonomía: 2 años.
Precio/rareza: 104.000.000 créditos/7.
Ensamblajes: 4.
Armas: 80 baterías turboláseres pesadas (20 dorsales, 20 ventrales, 20 de proa, 20 de popa; daño 11; crítico 3; largo alcance; Brecha 4, Disparo lento 2, Enlazada 1).
20 cañones de iones montados en baterías (5 ventrales, 5 dorsales, 5 de proa, 5 de popa; daño 9; crítico 4; alcance medio; Brecha 3, Disparo lento 2, Iónica, Enlazada 1).
6 proyectores pesados de campo de tracción montados en el casco (todos los sectores de tiro; corto alcance; Tracción 6).
Masiva 2: Cuando se realiza un ataque cuyo objetivo sea esta nave, el rango de Crítico es 2 puntos mayor.

Capacidad de impedimento: 15.000.
Pasajeros: 9.700 soldados.
Autonomía: 2 años.
Precio/rareza: 150.000.000 créditos/(R)7.
Ensamblajes: 2.
Armas: 30 baterías turboláseres pesadas (10 dorsales, 10 ventrales, 10 de proa; daño 11; crítico 3; largo alcance; Brecha 3, Disparo lento 1, Enlazada 1).
30 baterías turboláseres ligeras (10 dorsales, 10 ventrales, 10 de proa; daño 9; crítico 3; alcance medio; Brecha 2, Disparo lento 1).
20 cañones de iones montados en torretas (10 ventrales, 10 dorsales; daño 9; crítico 4; alcance medio; Brecha 3, Disparo lento 2, Iónica).
10 cañones de iones montados en baterías (10 de proa; daño 9; crítico 4; alcance medio; Brecha 3, Disparo lento 2, Enlazada 1, Iónica).
30 cañones de iones medios (15 ventrales, 15 dorsales; daño 6; crítico 4; corto alcance; Iónica).
10 proyectores pesados de campo de tracción (sector de tiro de proa, ventrales, dorsales; corto alcance; Tracción 6).
Masiva 2: Cuando se realiza un ataque cuya objetivo sea esta nave, el rango de Crítico es 2 puntos mayor.

Autonomía: 1 año.
Precio/rareza: 3.500.000 créditos/(R)5.
Ensamblajes: 0.
Armas: 3 baterías turboláseres ligeros montados en torretas dorsales (todos los sectores de tiro; daño 9; crítico 3; alcance medio; Brecha 2, Disparo lento 1, Enlazada 1).
3 cañones láser pesados montados en torretas dorsales (todos los sectores de tiro; daño 6; crítico 3; corto alcance; Enlazada 1).
Proyector medio de campo de tracción montado en el morro (sector de tiro proa, corto alcance; Tracción 4)



5	3	-3	DEF. PROA/BABO/ESTRIBO/POPA	BLINDAJE
SILUETA	VELOCIDAD	MANEJO	1 1 1 1	3
			UMbral DC	UMbral TS
			20	18

Tipo/modelo de vehículo: **Transporte/ GR-75**
Hiperimpulsor: clase 4, auxiliar de clase 15.
Computador de navegación: Si.
Alcance de los sensores: Medio.
Tripulación: 1 piloto, 1 copiloto, 1 ingeniero, 1 sobrecargo y 3 tripulantes/marinos.
Capacidad de impedimento: 1.000.
Pasajeros: 100 o más con habitáculos.
Autonomía: 6 meses.
Precio/rareza: 180.000 créditos/4.
Ensamblajes: 2.
Armas: Ninguna.



3	5	+2	DEF. PROA/BABO/ESTRIBO/POPA	BLINDAJE
SILUETA	VELOCIDAD	MANEJO	1 - - 0	2
			UMbral DC	UMbral TS
			7	7

Tipo/modelo de vehículo: **Caza estelar/ Delta-7.**
Fabricante: Ingeniería de Sistemas Kuat.
Hiperimpulsor: anillo hiperespacial Syliure-31 Principal de clase 1 (no tiene auxiliar).
Computador de navegación: droide astromecánico.
Alcance de los sensores: Bocajarro.
Tripulación: 1 piloto, droide astromecánico.
Capacidad de impedimento: 4.
Autonomía: 5 días.
Precio/rareza: 78.000 créditos/6.
Ensamblajes: 2.
Armas: Cañones láser medios montados en el morro (sector de tiro de proa; daño 6; crítico 3; alcance a bocajarro; Enlazada 1).



3	5	+2	DEF. PROA/BABO/ESTRIBO/POPA	BLINDAJE
SILUETA	VELOCIDAD	MANEJO	1 - - 0	2
			UMbral DC	UMbral TS
			7	7

Tipo/modelo de vehículo: **Caza estelar/ Delta-7B.**
Fabricante: Ingeniería de Sistemas Kuat.
Hiperimpulsor: anillo hiperespacial Syliure-31 Principal de clase 1 (no tiene auxiliar).
Computador de navegación: droide astromecánico.
Alcance de los sensores: Bocajarro.
Tripulación: 1 piloto, droide astromecánico.
Capacidad de impedimento: 4.
Autonomía: 5 días.
Precio/rareza: 78.000 créditos/6.
Ensamblajes: 2.
Armas: Cañones láser medios montados en el morro (sector de tiro de proa; daño 6; crítico 3; alcance a bocajarro; Enlazada 1).



4	3	-1	DEF: PROA/BABO/ESTRIBO/POPA	BLINDAJE
SILUETA	VELOCIDAD	MANEJO	2 - - 1	5
			UMbral DC	UMbral TS
			25	15

Tipo/modelo de vehículo: **Lanchadera/Centinel.**

Fabricante: Talleres espaciales Cygnus.

Hiperimpulsor: Principal de clase 1, auxiliar de clase 10.

Computador de navegación: Si.

Alcance de los sensores: Corto.

Tripulación: 1 piloto, 1 copiloto, 1 navegante, 1 artillero, 1 técnico de comunicaciones y 1 ingeniero.



4	3	+0	DEF: PROA/BABO/ESTRIBO/POPA	BLINDAJE
SILUETA	VELOCIDAD	MANEJO	2 - - 1	4
			UMbral DC	UMbral TS
			25	15

Tipo/modelo de vehículo: **Lanzadera/Lambda.**

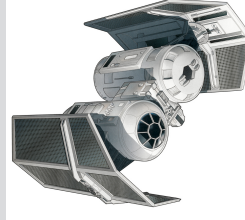
Fabricante: Talleres espaciales Cygnus.

Hiperimpulsor: Principal de clase 1, auxiliar de clase 10.

Computador de navegación: Si.

Alcance de los sensores: Corto.

Tripulación: 1 piloto, 1 copiloto, 1 navegante, 1 artillero, 1 técnico de comunicaciones y 1 ingeniero.



3	4	+0	DEF: PROA/BABO/ESTRIBO/POPA	BLINDAJE
SILUETA	VELOCIDAD	MANEJO	0 - - 0	3
			UMbral DC	UMbral TS
			9	8

Tipo/modelo de vehículo: **Caza estelar/serie TIE Bombardeo.**

Fabricante: Sistemas de Flota Sienar.

Hiperimpulsor: No.

Computador de navegación: No.

Alcance de los sensores: Bocajarro.

Tripulación: 1 piloto.

Capacidad de impedimento: 10.

Pasajeros: 0.

Autonomía: 2 días.

Ensamblajes: 0.

Capacidad de impedimento: 200 (sin pasajeros).

Pasajeros: 20.

Autonomía: 2 meses.

Precio/rareza: 140.000 créditos (R)/6.

Ensamblajes: 2.

Armas: Cañones bláster ligeros dobles montados en el morro (daño 4; crítico 4; alcance a bocajarro; Enlazada 1).

Cañones láser ligeros dobles montados en el morro (daño 5; crítico 3; alcance a bocajarro; Enlazada 1).

Cañones bláster ligeros dobles retráctiles en popa (daño 4; crítico 4; alcance a bocajarro; Enlazada 1).

Capacidad de impedimento: 200 (sin pasajeros).

Pasajeros: 20.

Autonomía: 2 meses.

Precio/rareza: 140.000 créditos (R)/6.

Ensamblajes: 2.

Armas: Cañones bláster ligeros dobles montados en el morro (daño 4; crítico 4; alcance a bocajarro; Enlazada 1).

Cañones láser ligeros dobles montados en el morro (daño 5; crítico 3; alcance a bocajarro; Enlazada 1).

Cañones bláster ligeros dobles retráctiles en popa (daño 4; crítico 4; alcance a bocajarro; Enlazada 1).

Precio/rareza: 110.000 créditos (R)/5.

Armas: Cañones láser ligeros montados en el morro (sector de tiro de proa; daño 5; crítico 3; alcance a bocajarro; Enlazada 2).

Lanzamisiles de impacto montados en el morro (sector de tiro de proa; daño 6; crítico 3; corto alcance; Brecha 4, Disparo lento 1, Explosión 4, Guiada 3, Enlazada 1, Munición limitada 12) o lanzatorpedos de protones (sector de tiro de proa; daño 8; crítico 2; corto alcance; Brecha 6, Disparo lento 1, Explosión 6, Guiada 2, Enlazada 1, Munición limitada 12).

Rampa de lanzamiento de bombas de protones ventral (solo puede usarse frente a objetivos en la superficie (sector de tiro debajo; daño 7; crítico 2; alcance a bocajarro; Brecha 7, Explosión 7, Munición limitada 16).



2	2	+0	DEF: PROA/BABO/ESTRIBO/POPA	BLINDAJE
SILUETA	VELOCIDAD	MANEJO	0 - - 0	0
			UMbral DC	UMbral TS
			4	7

Tipo/modelo: **Acelerador/Zephyr-G.**

Fabricante: Aceleradores y Deslizadores Mobquet.

Techo de vuelo: 6 metros.

Tripulación: 1 piloto.

Capacidad de impedimento: 4.

Pasajeros: 1.

Precio/rareza: 5.700 créditos/4.

Ensamblajes: 2.

Armas: Ninguna.



2	3	+0	DEF: PROA/BABO/ESTRIBO/POPA	BLINDAJE
SILUETA	VELOCIDAD	MANEJO	0 - - 0	0
			UMbral DC	UMbral TS
			5	4

Tipo/modelo de vehículo: **Deslizador terrestre/V-35 mensajero.**

Fabricante: SoroSuub.

Techo de vuelo: 1 metro.

Alcance de los sensores: a bocajarro.

Tripulación: 1 piloto

Capacidad de impedimento: 20.

Pasajeros: 3.

Precio/rareza: 7.500 créditos/2.

Ensamblajes: 3.

Armas: Ninguna.



2	2	-1	DEF: PROA/BABO/ESTRIBO/POPA	BLINDAJE
SILUETA	VELOCIDAD	MANEJO	0 - - 0	0
			UMbral DC	UMbral TS
			5	3

Tipo/modelo de vehículo: **Esquife de carga/SuperHaul II.**

Fabricante: Industrias Ubrikkian.

Techo de vuelo: 50 metros.

Alcance de los sensores: a bocajarro.

Tripulación: 1 piloto.

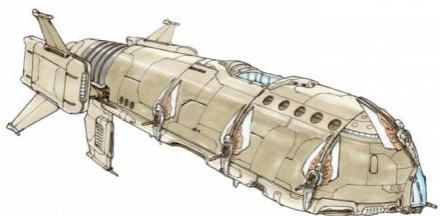
Capacidad de impedimento: 80.

Pasajeros: 8 (sin carga).

Precio/rareza: 8.000 créditos/3.

Ensamblajes: 2.

Armas: Ninguna.



6	3	-2	REP: PROA/BABOR/ESTRIBOR/POPA	BLINDAJE
SILUETA	VELOCIDAD	MANEJO	2 2 2 1	6
			UMbral DC	UMbral TS
			75	45

Tipo/modelo: **Fragata/ clase Kossak.**

Fabricante: Industrias Ubrikkian.

Hiperimpulsor: principal de clase 2, auxiliar de clase 12.

Computador de navegación: Si.

Alcance de los sensores: Largo.

Tripulación: 975 oficiales, pilotos y tripulación.

Naves de complemento: 8 cazas estelares (HH- 87s, M3-As, ó GI M4-Cs), 4 cazas estelares pesados/bombarderos (MI 2-Ls), 3 lanzaderas.



5	2	-3	REP: PROA/BABOR/ESTRIBOR/POPA	BLINDAJE
SILUETA	VELOCIDAD	MANEJO	2 2 2 1	5
			UMbral DC	UMbral TS
			50	36

Tipo/modelo: **Transporte armado/ Gozanti.**

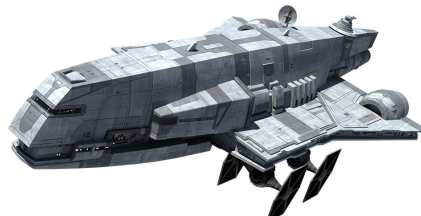
Fabricante: Astilleros Gallofree y Corporación de ingeniería Corelliana.

Hiperimpulsor: principal de clase 3, auxiliar de clase 12.

Computador de navegación: Si.

Alcance de los sensores: Largo.

Tripulación: 1 piloto, 1 copiloto, 1 ingeniero, 1 operador de comunicaciones/ sensores, 2 jefes de carga, 6 artilleros.



5	2	-3	REP: PROA/BABOR/ESTRIBOR/POPA	BLINDAJE
SILUETA	VELOCIDAD	MANEJO	2 2 2 1	5
			UMbral DC	UMbral TS
			50	36

Tipo/modelo: **Fragata Imperial/ Gozanti.**

Fabricante: Astilleros Gallofree y Corporación de ingeniería Corelliana.

Hiperimpulsor: principal de clase 3, auxiliar de clase 12.

Computador de navegación: Si.

Alcance de los sensores: Medio.

Tripulación: 1 piloto, 1 copiloto, 1 ingeniero, 1 operador de comunicaciones/ sensores, 2 jefes de carga, 2 artilleros.

Pasajeros: 90 guardias.

Capacidad de impedimento: 3.500.

Autonomía: 2 años.

Precio/rareza: 8.300.000 créditos/7.

Ensamblajes: 3.

Armas: 12 baterías turboláseres medias montadas en torretas 6 en babor y 6 en estribor (sectores de tiro de proa, dorsal y ventral; daño 10; crítico 3; largo alcance; Brecha 3, Disparo lento 1).

12 cañones láser ligeros dobles montados en torreta (4 en babor, 4 en estribor, 4 de popa; daño 5; crítico 3; alcance a bocajarro; Enlazada 1).

4 cañones de iones medios dobles montados en el morro (sectores de tiro de proa, dorsal y ventral; daño 6; crítico 4; corto alcance; Enlazada 1, Iónica).

2 proyectores pesados de campo de tracción en el morro (sector de tiro de proa; alcance medio; Tracción 6).

Pasajeros: 12.

Capacidad de impedimento: 1.000.

Autonomía: 1 mes.

Precio/rareza: 200.000 créditos/6.

Ensamblajes: 4.

Armas: Una dorsal y una ventral torreta retráctil con un cañón láser cuádruple montado (todos los sectores de tiro; daño 5; crítico 3; alcance a bocajarro, Enlazada 3, Precisa 1).

2 en babor y 2 en estribor cañones láser dobles pesados retráctiles (sectores de tiro dorsal y ventral; daño 6; crítico 3; alcance a bocajarro; Enlazada 1).

Lanzatorpedos de protones montados en el morro (sector de tiro de proa; daño 8; crítico 2; corto alcance; Brecha 6; Disparo lento 1, Explosión 6, Guiada 2, Enlazada 1, Munición limitada 6).

Naves/vehículos de complemento: 4 cazas de la serie TIE ó 4 AT-DP ó 4 AT-ST ó 2 AT-AT (acoplados).

Pasajeros: 12.

Capacidad de impedimento: 1.000.

Autonomía: 1 mes.

Precio/rareza: 210.000 créditos/ (R) 7.

Ensamblajes: 0.

Armas: Una torreta ventral retráctil con un cañón láser cuádruple montado (todos los sectores de tiro; daño 5; crítico 3; alcance; a bocajarro, Enlazada 3, Precisa 1).

Una torreta dorsal retráctil con un cañón láser doble pesado montado (sector de tiro dorsal; daño 6; crítico 3; alcance a bocajarro; Enlazada 1).



3	5	+2	REP: PROA/BABOR/ESTRIBOR/POPA	BLINDAJE
SILUETA	VELOCIDAD	MANEJO	1 - - 0	2
			UMbral DC	UMbral TS
			6	8

Tipo/modelo: **Interceptor/ M-3A SCYK.**

Hiperimpulsor: clase 2, no tiene auxiliar.

Computador de navegación: Si.

Alcance de los sensores: Bocajarro.

Tripulación: 1 piloto.

Capacidad de impedimento: 4.

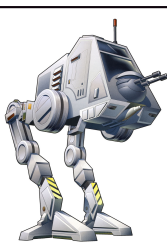
Pasajeros: 0.

Autonomía: 2 días.

Precio/rareza: 55.000 créditos/4.

Ensamblajes: 1.

Armas: Cañones láser ligeros montados en el morro (sector de tiro de proa; daño 5; crítico 5; alcance a bocajarro; Enlazada 1).



2	2	+0	REP: PROA/BABOR/ESTRIBOR/POPA	BLINDAJE
SILUETA	VELOCIDAD	MANEJO	0 - - 0	3
			UMbral DC	UMbral TS
			6	5

Tipo/modelo de vehículo: **Andador/AT-PT.**

Alcance de los sensores: Bocajarro.

Tripulación: 1 piloto.

Capacidad de impedimento: 15.

Pasajeros: 1.

Precio/Rareza: 30.000 créditos/7.

Ensamblajes: 1.

Armas: Cañón bláster ligero doble montado en el morro (sector de tiro de proa; daño 4; crítico 4; alcance a bocajarro, Enlazada 1).

Lanzagranadas de impacto montado en el morro (este perfil se utiliza a escala personal; sector de tiro de proa; daño 10; crítico 4; alcance extremo; Explosión 8, Brecha 1, Munición limitada 20).



2	3	+0	REP: PROA/BABOR/ESTRIBOR/POPA	BLINDAJE
SILUETA	VELOCIDAD	MANEJO	0 - - 0	0
			UMbral DC	UMbral TS
			6	8

Tipo/modelo de vehículo: **Esquife de carga/ Bantha II.**

Fabricante: Industrias Ubrikkian.

Techo de vuelo: 50 metros.

Alcance de los sensores: a bocajarro.

Tripulación: 1 piloto

Capacidad de impedimento: 250.

Pasajeros: 16.

Precio/rareza: 8.000 créditos/4.

Ensamblajes: 2.

Armas: Ninguna.



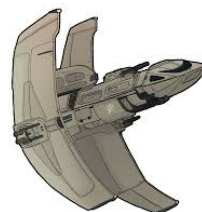
6	3	-1	REP. PROA/BABOR/ESTRIBOR/POPA	BLINDAJE
SILUETA	VELOCIDAD	MANEJO	2 2 2 2	6
			UMbral DC	UMbral TS
			71	40

Tipo/modelo: **Fragata/ Nebulon-B.**
 Fabricante: Astilleros de Impulsores Kuat.
 Hiperimpulsor: clase 2, auxiliar de clase 12.
 Computador de navegación: Si.
 Alcance de los sensores: Largo.
 Tripulación: 920 oficiales, pilotos y tripulantes.
 Naves de complemento: 24 cazas.
 Capacidad de impedimento: 4.000, dependiendo de su configuración.



3	4	+1	REP. PROA/BABOR/ESTRIBOR/POPA	BLINDAJE
SILUETA	VELOCIDAD	MANEJO	2 - - 1	3
			UMbral DC	UMbral TS
			15	6

Tipo/modelo: **Caza estelar/ A/SF-01 Ala-B.**
 Fabricante: Slayn Korpil.
 Hiperimpulsor: principal de clase 2 (no tiene auxiliar).
 Computador de navegación: Si.
 Alcance de los sensores: Bocajarro.
 Tripulación: 1 piloto.
 Capacidad de impedimento: 15.
 Pasajeros: 0.
 Autonomía: 1 semana.



4	3	-1	REP. PROA/BABOR/ESTRIBOR/POPA	BLINDAJE
SILUETA	VELOCIDAD	MANEJO	2 - - 1	4
			UMbral DC	UMbral TS
			30	16

Tipo/modelo: **Carguero/ Ciudadela ILH-KK.**
 Fabricante: Koensayr.
 Hiperimpulsor: principal de clase 2, auxiliar de clase 15.
 Computador de navegación: Si.
 Alcance de los sensores: Medio.
 Tripulación: 1 piloto, 1 copiloto y 1 ingeniero.
 Capacidad de impedimento: 95.
 Pasajeros: 14.

Pasajeros: 75 soldados.
 Autonomía: 2 años.
 Precio/rareza: 8.500.000 créditos/(R)7.
 Ensamblajes: 2.
Armas: 6 torretas retráctiles en babor y otras 6 en estribor, cada una con un turboláser medio (sectores de tiro de proa, popa y babor o bien proa, popa y estribor; daño 10; crítico 3; largo alcance; Brecha 3, Disparo lento 1).
 3 torretas retráctiles con cañones láser ligeros en babor, otras 3 en estribor, otras 3 en proa y otras 3 en popa (sector de tiro de babor o bien de estribor o bien de proa o bien de popa; daño 5; crítico 3; alcance de bocajarro).
 3 proyectores de campo de tracción fuerte en el morro (sector de tiro de proa; daño -; crítico -; alcance medio; Tracción 6).

Precio/rareza: 150.000 créditos/6.
 Ensamblajes: 1.
Armas: Cañones de iones ligeros montados en extremo (sector de tiro de proa; daño 5; crítico 4; alcance a bocajarro; Enlazada 2, Iónica).
 Cañón láser pesado montado en extremo (sector de tiro de proa; daño 6; crítico 3; alcance a bocajarro).
 Lanzatorpedos de protones montados en el morro (sector de tiro de proa; daño 8; crítico 2; corto alcance; Brecha 6; Disparo lento 1, Explosión 6, Guiada 2, Enlazada 1, Munición limitada 8).
 Bláster automático montado en la cabina (sector de tiro de proa; daño 3; crítico 5; Automática).

Autonomía: 6 meses.
 Precio/rareza: 200.000 créditos/6.
 Ensamblajes: 4.
Armas: Cañones láser medios montados en el morro (sector de tiro de proa; daño 6; crítico 3; alcance a bocajarro; Enlazada 1).
 2 cañones de iones ligeros dobles montados en torretas a babor y estribor (sectores de tiro de proa; daño 5; crítico 4; alcance a bocajarro; Enlazada 1, iónica).
 Lanzamisiles de impacto montado en el morro (sector de tiro de proa; daño 6; crítico 3; corto alcance; Brecha 4, Disparo lento 1, Enlazada 1, Explosión 4, Guiada 3, Munición limitada 12).
 Proyector de campo de tracción medio en el morro (sector de tiro de proa; daño -; crítico -; corto alcance; Tracción 4).



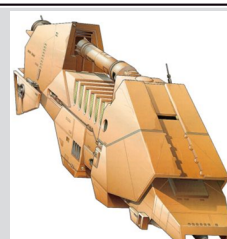
2	3	+0	REP. PROA/BABOR/ESTRIBOR/POPA	BLINDAJE
SILUETA	VELOCIDAD	MANEJO	0 - - 0	0
			UMbral DC	UMbral TS
			3	3

Tipo/Modelo Vehículo: **Acelerador/ Halcón estelar.**
 Techo de vuelo: 15 metros.
 Alcance de los sensores: A Bocajarro.
 Tripulación: 1 piloto.
 Capacidad de impedimento: 5 (15 con sidecar). Pasajeros: 1 (2 con sidecar).
 Precio/Rareza: 2.000 créditos (2.500 con sidecar)/3.
 Ensamblajes: 2 (1 con sidecar).
Armas: rayo tractor ligero acoplador (sector de tiro de popa; corto alcance; Tracción 1).



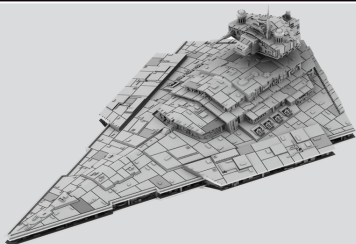
2	4	+0	REP. PROA/BABOR/ESTRIBOR/POPA	BLINDAJE
SILUETA	VELOCIDAD	MANEJO	0 - - 0	0
			UMbral DC	UMbral TS
			2	3

Tipo/Modelo Vehículo: **Moto deslizador/ D-22.**
 Techo de vuelo: 35 metros.
 Alcance de los sensores: A Bocajarro.
 Tripulación: 1 piloto.
 Capacidad de impedimento: 3.
 Pasajeros: 1.
 Precio/Rareza: 4.500 créditos/3.
 Ensamblajes: 2.
Armas: Ninguna.



5	2	-3	REP. PROA/BABOR/ESTRIBOR/POPA	BLINDAJE
SILUETA	VELOCIDAD	MANEJO	2 1 1 1	2
			UMbral DC	UMbral TS
			40	20

Tipo/modelo: **Transporte/ Acción VI.**
 Hiperimpulsor: principal de clase 3, auxiliar de clase 20.
 Computador de navegación: Si.
 Alcance de los sensores: Medio.
 Tripulación: 20 tripulantes.
 Capacidad de impedimento: 10.000.
 Pasajeros: 5.
 Autonomía: 3 meses.
 Precio/rareza: 200.000 créditos/5.
 Ensamblajes: 4.
Armas: Ninguna.



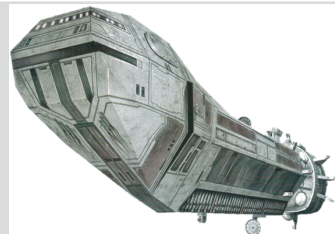
8	1	-3	DEF. PROA/BABOR/ESTRIBOR/POPA	BLINDAJE
SILUETA	VELOCIDAD	MANEJO	2 2 2 2	9
			UMbral DC	UMbral TS
			120	50

Tipo/modelo: **Destructo Estelar/ Victoria II**
Fabricante: Ingeniería de Sistemas Kuat.
Hiperimpulsor: clase 1, auxiliar de clase 15.
Computador de navegación: Si.
Alcance de los sensores: Largo.
Tripulación: 6.107 oficiales, pilotos y tripulación alistada.
Naves de complemento: 24 cazas.
Vehículos de complemento: Numerosas lanzaderas, lanchas de desembarco, vehículos utilitarios, barcasas de desembarco, y caminantes de la serie AT.



7	2	-2	DEF. PROA/BABOR/ESTRIBOR/POPA	BLINDAJE
SILUETA	VELOCIDAD	MANEJO	3 3 3 2	5
			UMbral DC	UMbral TS
			75	65

Tipo/modelo: **Crucero pesado/Interdictor**
Fabricante: Sistemas de Flota Sienar.
Hiperimpulsor: clase 2, auxiliar de clase 12.
Computador de navegación: Si.
Alcance de los sensores: Largo.
Tripulación: 2.807 oficiales, pilotos y tripulación alistada.
Naves de complemento: 24 cazas.
Capacidad de impedimento: 6.500.
Pasajeros: 80 soldados.
Autonomía: 16 meses.
Precio/rareza: 15.400.000 créditos/(R)8.



5	2	-1	DEF. PROA/BABOR/ESTRIBOR/POPA	BLINDAJE
SILUETA	VELOCIDAD	MANEJO	2 1 1 1	5
			UMbral DC	UMbral TS
			52	34

Tipo/modelo de vehículo: **Fragata/ Clase Lancero**
Fabricante: Ingeniería de Sistemas Kuat.
Hiperimpulsor: Principal de clase 1, auxiliar de clase 15.
Computador de navegación: Si.
Alcance de los sensores: Largo.
Tripulación: 800 oficiales y tripulación alistada.
Naves de complemento: 6.
Capacidad de impedimento: 200.

Capacidad de impedimento: 6.500.
Pasajeros: 1.600 soldados.
Autonomía: 1 año.
Precio/rareza: 50.000.000 créditos/6.
Ensamblajes: 4.

Armas: 5 en babor y 5 en estribor baterías turboláseres cuádruples ligeras (sectores de tiro dorsal, ventral, proa; daño 9; crítico 3; alcance medio; Brecha 2, Disparo lento 1, Enlazada 3).

10 turboláseres medios montados en el morro (sector de tiro proa; daño 10; crítico 3; largo alcance; Brecha 3, Disparo lento 1).

10 turboláseres medios dorsales (sector de tiro proa; daño 10; crítico 3; largo alcance; Brecha 3, Disparo lento 1).

20 lanzamisiles de impacto montado en el morro (sector de tiro de proa; daño 7; crítico 3; corto alcance; Brecha 5, Disparo lento 1, Explosión 4, Guiada 2), Imprecisa 1).

10 Proyectores pesados de campo de tracción (sector de tiro de proa, ventrales, dorsales; corto alcance; Tracción 6).

Masiva 1: Cuando se realiza un ataque cuyo objetivo sea esta nave, el rango de Crítico es 1 punto mayor.

Ensamblajes: 0.

Armas: 5 dorsales, 5 ventrales, 4 en babor, 4 en estribor y 2 en popa cañones láser cuádruples (sectores de tiro proa o estribor y proa y babor o babor y estribor o popa; daño 5; crítico 3; alcance a bocajarro; Enlazada 3, Precisa 1).

Masiva 1: Cuando se realiza un ataque cuya objetivo sea esta nave, el rango de Crítico es 1 punto mayor.

Proyectores de pozos de gravedad G7-X: producen una sombra masiva en el hiperespacio que puede impedir a una nave entrar en el hiperespacio y sacar naves del hiperespacio al espacio real. En términos de juego, genera una burbuja de gravedad centrada en la nave de alcance extremo. Nada dentro de la burbuja puede entrar en el hiperespacio, a menos que se alejen del Interdictor una distancia extrema o mayor.

Pasajeros: 40 soldados.

Autonomía: 6 meses.

Precio/rareza: 4.760.000 créditos (R)/7.

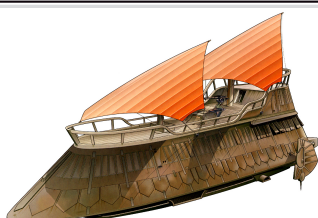
Ensamblajes: 1.

Armas: Cañón láser cuádruple montado en torretas, cuatro en proa, cuatro dorsales, cuatro ventrales, cuatro en babor, cuatro en estribor, cuatro en popa (todos los sectores de tiro o dorsal o ventral o proa; daño 5; crítico 3; alcance a bocajarro; Enlazada 3, Precisa 1).



4	3	+0	DEF. PROA/BABOR/ESTRIBOR/POPA	BLINDAJE
SILUETA	VELOCIDAD	MANEJO	1 - - 1	1
			UMbral DC	UMbral TS
			30	12

Tipo/modelo de vehículo: **Yate/ Lujo 3000**.
Hiperimpulsor: Principal de clase 2, auxiliar de clase 14.
Computador de navegación: Si.
Alcance de los sensores: Corto.
Tripulación: 1 piloto, 1 copiloto/ingeniero.
Capacidad de impedimento: 100.
Pasajeros: 10.
Autonomía: 1 mes.
Precio/rareza: 120.000 créditos/6.
Ensamblajes: 4.
Armas: Ninguna.



4	2	-2	DEF. PROA/BABOR/ESTRIBOR/POPA	BLINDAJE
SILUETA	VELOCIDAD	MANEJO	0 - - 0	3
			UMbral DC	UMbral TS
			35	25

Tipo/modelo de vehículo: **Barcaza velera/ Clase Lujo**.
Techo de vuelo: 10 metros.
Alcance de los sensores: Corto.
Tripulación: 26.
Capacidad de impedimento: 1.000.
Pasajeros: 300.
Precio/Rareza: 300.000 créditos/6.
Ensamblajes: 2.
Armas: Cañones blásters pesados dobles montados en cubierta (todos los sectores de tiro; daño 5; crítico 4; alcance a bocajarro; Enlazada 1).



3	4	+1	DEF. PROA/BABOR/ESTRIBOR/POPA	BLINDAJE
SILUETA	VELOCIDAD	MANEJO	1 - - 0	4
			UMbral DC	UMbral TS
			10	8

Tipo/modelo de vehículo: **Caza estelar/ HH-87 saltador estelar**.
Hiperimpulsor: clase 1 (no tiene auxiliar).
Computador de navegación: Si.
Alcance de los sensores: Corto.
Tripulación: 1 piloto.
Capacidad de impedimento: 6.
Pasajeros: 0.
Autonomía: 2 días.
Precio/rareza: 50.000 créditos/4.
Ensamblajes: 2.
Armas: Cañones láser ligeros montados en el morro (sector de tiro proa; daño 5; crítico 3; alcance a bocajarro; Enlazada 1).



3	4	+2	REP. PROA/BABOR/ESTRIBOR/POPA	BLINDAJE
SILUETA	VELOCIDAD	MANEJO	1 - - 0	2
			UMBRAL DC	UMBRAL TS
			10	8

Tipo/modelo: **Caza estelar/ Interceptor Alfa-3 nimbus "Ala-V"**

Fabricante: Ingeniería de Sistemas Kuat

Hiperimpulsor: anillo hiperespacial Syluire-31 de clase 1 (no tiene auxiliar).

Computador de navegación: droide astromecánico.

Alcance de los sensores: Bocajarro.

Tripulación: 1 piloto.

Capacidad de impedimento: 5.



4	2	-2	REP. PROA/BABOR/ESTRIBOR/POPA	BLINDAJE
SILUETA	VELOCIDAD	MANEJO	0 - - 0	3
			UMBRAL DC	UMBRAL TS
			15	15

Tipo/modelo: **Aerodeslizador/ PTB-625.**

Fabricante: Incom/Subpro.

Techo de vuelo: 100 kilómetros.

Alcance de los sensores: Medio.

Tripulación: 1 piloto, 1 copiloto, 1 ingeniero, 2 operadores de sistemas de armas.

Capacidad de impedimento: 100 (cuando no lleva munición).

Pasajeros: 1.

Precio/rareza: 130.000 créditos/6.



3	5	+1	REP. PROA/BABOR/ESTRIBOR/POPA	BLINDAJE
SILUETA	VELOCIDAD	MANEJO	1 - - 1	3
			UMBRAL DC	UMBRAL TS
			14	8

Tipo/modelo: **Caza estelar/ Ala-E.**

Fabricante: FreiTek.

Hiperimpulsor: principal de clase 1 (no tiene auxiliar).

Computador de navegación: droide astromecánico.

Alcance de los sensores: Bocajarro.

Tripulación: 1 piloto, 1 droide astromecánico.

Capacidad de impedimento: 8.

Pasajeros: 0.

Pasajeros: 0.

Autonomía: 1 día.

Precio/rareza: 70.000 créditos/7.

Ensamblajes: 2.

Armas: Cañones láser dobles ligeros montados en las alas de estribor y babor (sector de tiro de proa; daño 5; crítico 3; alcance a bocajarro; Enlazada 3).

Lanzamisiles de impacto montado en el morro (sector de tiro de proa; daño 6; crítico 3; corto alcance; Brecha 4, Disparo lento 1, Explosión 4, Guiada 3, Munición limitada 4).

Ensamblajes: 2.

Armas: Cañones láser ligeros dobles montados en torreta de proa (todos los sectores de tiro; daño 5; crítico 3; alcance a bocajarro; Enlazada 1).

Cañones bláster automáticos dobles dorsales y ventrales (sector de tiro Proa; daño 3; crítico 5; alcance a bocajarro; Automática, Enlazada 1).

Rampa de lanzamiento de bombas de protones ventral (solo puede usarse frente a objetivos en la superficie (sector de tiro debajo; daño 7; crítico 2; alcance a bocajarro; Brecha 8, Explosión 7, Munición limitada 24).

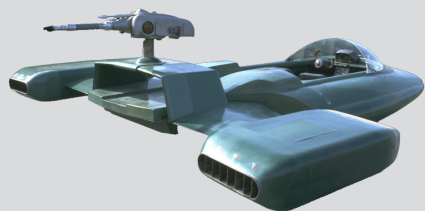
Autonomía: 1 semana.

Precio/rareza: 160.000 créditos/8.

Ensamblajes: 1.

Armas: Cañones láser medios montados en el morro (sector de tiro de proa; daño 6; crítico 3; alcance a bocajarro; Enlazada 2).

Lanzatorpedos de protones montados en el morro (sector de tiro de proa; daño 8; crítico 2; corto alcance; Brecha 6, Disparo lento 1, Explosión 6, Guiada 2, Enlazada 1, Munición limitada 8).



2	3	+0	REP. PROA/BABOR/ESTRIBOR/POPA	BLINDAJE
SILUETA	VELOCIDAD	MANEJO	0 - - 0	0
			UMBRAL DC	UMBRAL TS
			5	5

Tipo/Modelo Vehículo: **Deslizador terrestre/ clase Serafín.**

Techo de vuelo: 2 metros.

Alcance de los sensores: a bocajarro.

Tripulación: 1 piloto.

Capacidad de impedimento: 18.

Pasajeros: 5.

Precio/rareza: 5.200 créditos/4.

Ensamblajes: 2.

Armas: Cañón bláster ligero montado arriba (todos los sectores de tiro; daño 4; crítico 4; alcance a bocajarro).



4	4	+0	REP. PROA/BABOR/ESTRIBOR/POPA	BLINDAJE
SILUETA	VELOCIDAD	MANEJO	1 - - 1	4
			UMBRAL DC	UMBRAL TS
			15	12

Tipo/modelo de vehículo: **Patrullera/ Firespray.**

Hiperimpulsor: Principal de clase 3, auxiliar clase 15.

Computador de navegación: Si.

Alcance de los sensores: Corto.

Tripulación: 1 piloto y 2 guardias.

Capacidad de impedimento: 40.

Pasajeros: 6 (prisioneros).

Precio/rareza: 80.000 créditos/4.

Ensamblajes: 4.

Armas: Cañones bláster automáticos montados en el morro (sector de tiro de proa; daño 3; crítico 5; alcance a bocajarro; Automática).

Proyector de campo de tracción ligero montado en el morro (sector de tiro de proa; alcance a bocajarro; Tracción 2).



4	1	-2	REP. PROA/BABOR/ESTRIBOR/POPA	BLINDAJE
SILUETA	VELOCIDAD	MANEJO	0 - - 0	4
			UMBRAL DC	UMBRAL TS
			20	18

Tipo/Modelo: **Andador/AT-AA.**

Alcance de los sensores: Medio.

Tripulación: 1 piloto, 1 artillero, 1 comandante.

Capacidad de impedimento: 25.

Pasajeros: 2.

Precio/Rareza: 135.000 créditos (R)/7.

Ensamblajes: 0.

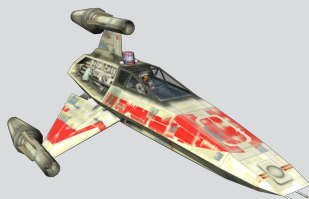
Armas: Cañones antiaéreos ligeros dobles en una torreta (todos los sectores de tiro; daño 5; crítico 3; corto alcance; Disparo lento 1, Enlazada 1, Explosión 4, Letal 3) o lanzamisiles de impacto en una torreta (sector de tiro arriba; daño 6; crítico 3; corto alcance; Brecha 4, Disparo lento 1, Explosión 4, Guiada 3, Munición limitada 36).



6	2	-2	DEF. PROA/BABOR/ESTRIBOR/POPA	BLINDAJE
SILUETA	VELOCIDAD	MANEJO	2 2 2 1	5
			UMbral DC	UMbral TS
			62	45

Tipo/modelo: Transporte/ Fuego de Quasar

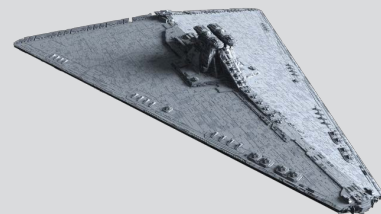
Fabricante: Corporación SoroSuub.
Hiperimpulsor: Principal de clase 2, auxiliar de clase 12.
Computador de navegación: Si.
Alcance de los sensores: Largo.
Tripulación: 6.107 oficiales, pilotos y tripulación alistada.
Naves de complemento: 48 cazas.



3	6	-1	DEF. PROA/BABOR/ESTRIBOR/POPA	BLINDAJE
SILUETA	VELOCIDAD	MANEJO	1 - - 0	2
			UMbral DC	UMbral TS
			8	7

Tipo/modelo: Caza estelar/ R-60 Ala-T.

Fabricante: Hoersch-Kessel, Inc.
Hiperimpulsor: Principal de clase 3 (no tiene auxiliar).
Computador de navegación: Si.
Alcance de los sensores: Bocajarro.
Tripulación: 1 piloto.
Capacidad de impedimento: 5.
Pasajeros: 0.
Autonomía: 2 días.
Precio/rareza: 95.000 créditos/7.



8	2	-4	DEF. PROA/BABOR/ESTRIBOR/POPA	BLINDAJE
SILUETA	VELOCIDAD	MANEJO	3 3 3 2	8
			UMbral DC	UMbral TS
			130	55

Tipo/modelo de vehículo: Crucero de batalla/ Transporte/ Secutor.

Fabricante: Ingeniería de Sistemas Kuat.
Hiperimpulsor: clase 2, auxiliar de clase 14.
Computador de navegación: Si.
Alcance de los sensores: Largo.
Tripulación: 40.000 oficiales, pilotos y tripulación alistada.
Naves de complemento: 144 cazas.
Capacidad de impedimento: 28.000.
Pasajeros: 14.000 soldados.
Autonomía: 2 años.
Precio/rareza: 200.000.000 créditos (R)/7.

Vehículos de complemento: Numerosas lanzaderas, lanchas de desembarco y vehículos utilitarios.

Capacidad de impedimento: 5.000.

Pasajeros: 150.

Autonomía: 1 año.

Precio/rareza: 1.750.000 créditos/6.

Ensamblajes: 4.

Armas: 2 baterías turboláseres ligeras montadas en el morro (sectores de tiro de proa; daño 9; crítico 3; alcance medio; Brecha 2, Disparo lento 1).

2 proyectores medios de campo de tracción (todos los sectores de tiro; daño -; crítico -; corto alcance; Tracción 4).

Masiva 1: Cuando se realiza un ataque cuyo objetivo sea esta nave, el rango de Crítico es 1 punto mayor.

Ensamblajes: 1.

Armas: Cañones láser ligeros montados en el morro (sector de tiro de proa; daño 5; crítico 3; alcance a bocajarro; Enlazada 1).

Lanzatorpedos de protones montados en el morro (sector de tiro de proa; daño 6; crítico 3; corto alcance; Brecha 4, Disparo lento 1, Explosión 4, Guiada 3, Munición limitada 2).

Vehículos de complemento: Numerosas lanzaderas, lanchas de desembarco, vehículos utilitarios, barcazas de desembarco, y caminantes de la serie AT.

Ensamblajes: 2.

Armas: 10 baterías turboláseres pesadas (5 estribor; 5 proa; daño 11, crítico 3; largo alcance; Brecha 4, Disparo lento 2, Enlazada 1).

5 baterías turboláseres pesadas dorsales (sector de tiro estribor, babor y proa; daño 11; crítico 3; largo alcance; Brecha 4, Disparo lento 2, Enlazada 1).

15 baterías turboláseres ligeras (5 estribor, 5 babor, 5 de proa; daño 9; crítico 3; alcance medio; Brecha 2, Disparo lento 1).

10 cañones de iones montados en torretas (5 estribor, 5 babor; daño 9; crítico 4; alcance medio; Brecha 3, Disparo lento 2, Iónica).

5 cañones de iones montados en baterías ventrales (sector de tiro estribor, babor y proa; daño 9; crítico 4; alcance medio; Brecha 3, Disparo lento 2, Enlazada 1, Iónica).

16 cañones de iones medios (8 estribor, 8 babor; daño 6; crítico 4; corto alcance; Iónica).

20 proyectores pesados de campo de tracción (todos los sectores de tiro; corto alcance; Tracción 6).

Masiva 2: Cuando se realiza un ataque cuya objetivo sea esta nave, el rango de Crítico es 2 puntos mayor.



2	3	+0	DEF. PROA/BABOR/ESTRIBOR/POPA	BLINDAJE
SILUETA	VELOCIDAD	MANEJO	0 - - 0	0
			UMbral DC	UMbral TS
			4	6

Tipo/Modelo Vehículo: Deslizador terrestre/ AV-21.

Techo de vuelo: 3 metros.
Alcance de los sensores: a bocajarro.
Tripulación: 1 piloto.
Capacidad de impedimento: 10.
Pasajeros: 1.
Precio/rareza: 6.500 créditos/7.
Ensamblajes: 3.
Armas: Ninguna.



4	4	+1	DEF. PROA/BABOR/ESTRIBOR/POPA	BLINDAJE
SILUETA	VELOCIDAD	MANEJO	1 - - 1	1
			UMbral DC	UMbral TS
			26	10

Tipo/modelo de vehículo: Yate/ Baudó.

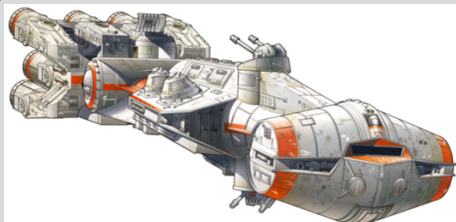
Hiperimpulsor: clase 2, auxiliar de clase 12.
Computador de navegación: Si.
Alcance de los sensores: Corto.
Tripulación: 1 piloto, 1 copiloto/ingeniero.
Capacidad de impedimento: 60.
Pasajeros: 8.
Autonomía: 1 mes.
Precio/rareza: 250.000 créditos/9.
Ensamblajes: 6.
Armas: Cañón láser medio montado en torreta (todos los sectores de tiro; daño 6; crítico 3; alcance a bocajarro).



4	4	-1	DEF. PROA/BABOR/ESTRIBOR/POPA	BLINDAJE
SILUETA	VELOCIDAD	MANEJO	1 - - 1	2
			UMbral DC	UMbral TS
			20	12

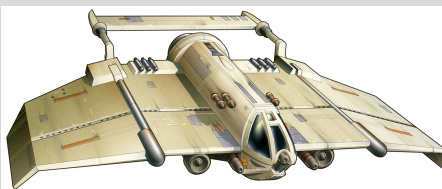
Tipo/modelo: Carguero/ YT-1210.

Hiperimpulsor: clase 2, auxiliar de clase 16.
Computador de navegación: Si.
Alcance de los sensores: Corto.
Tripulación: 1 piloto y 1 artillero.
Capacidad de impedimento: 100.
Pasajeros: 4.
Autonomía: 2 meses.
Precio/rareza: 120.000 créditos/5.
Ensamblajes: 3.
Armas: Cañón láser medio montado en 1 torreta dorsal (todos los sectores de tiro; daño 6; crítico 3; alcance a bocajarro).



5	3	-1	DEF. PROA/BABOR/ESTRIBOR/POPA	BLINDAJE
SILUETA	VELOCIDAD	MANEJO	2 1 1 2	5
UMbral DC				UMbral TS
50				25

Tipo/modelo: **Corbete/ CR-90.**
Fabricante: Corporación de ingeniería Corelliana.
Hiperimpulsor: Principal de clase 2 (no tiene auxiliar).
Computador de navegación: Si.
Alcance de los sensores: Largo.
Tripulación: 30-165.
Capacidad de impedimento: hasta 2.500.
Pasajeros: hasta 600.
Autonomía: 1 año.



3	4	+0	DEF. PROA/BABOR/ESTRIBOR/POPA	BLINDAJE
SILUETA	VELOCIDAD	MANEJO	0 - - 0	3
UMbral DC				UMbral TS
10				8

Tipo/modelo: **Caza estelar/ Capa**
Fabricante: Ingeniería de Sistemas Kuat.
Hiperimpulsor: No.
Alcance de los sensores: Bocajarro.
Tripulación: 1 piloto.
Capacidad de impedimento: 12.
Pasajeros: 0.
Autonomía: 1 día.
Precio/rareza: 38.000 créditos/4.
Ensamblajes: 3.



4	4	-1	DEF. PROA/BABOR/ESTRIBOR/POPA	BLINDAJE
SILUETA	VELOCIDAD	MANEJO	2 - - 2	4
UMbral DC				UMbral TS
28				18

Tipo/modelo: **Yate/ Esquife estelar Tipo-J.**
Fabricante: Motores estelares Nubia.
Hiperimpulsor: principal de clase 1, auxiliar de clase 12.
Computador de navegación: Si.
Alcance de los sensores: Medio.
Tripulación: 1 piloto, 1 copiloto/ navegante, 1 artillero.
Capacidad de impedimento: 90.
Pasajeros: 3.

Precio/rareza: 1.200.000 créditos/5.
Ensamblajes: 4.

Armas: Batería de turboláseres medios dobles montados sobre torretas, una dorsal y una ventral (todos los sectores de tiro; daño 10; crítico 3; largo alcance; Brecha 3, Disparo lento 1, Enlazada 1).

2 torretas de babor y 2 torretas de estribor, ambas con turboláseres ligeros (sector de tiro de babor o de estribor; daño 9; crítico 3; alcance medio; Brecha 2, Disparo lento 1).

Armas: Cañones láser ligeros montados en el morro (sector de tiro de proa; daño 5; crítico 3; alcance a bocajarro; Enlazada 1).

Lanzamisiles de impacto montado en el morro (sector de tiro de proa; daño 6; crítico 3; corto alcance; Brecha 4, Disparo lento 1, Explosión 4, Guiada 3, Enlazada 1, Munición limitada 6).

Autonomía: 6 meses
Precio/rareza: 260.000 créditos/7.
Ensamblajes: 0.

Armas: Dos cañones láser dobles montados en torretas dorsales retráctiles (todos los sectores de tiro; daño 6; crítico 3; alcance a bocajarro; Enlazada 1).



4	3	-1	DEF. PROA/BABOR/ESTRIBOR/POPA	BLINDAJE
SILUETA	VELOCIDAD	MANEJO	1 - - 1	3
UMbral DC				UMbral TS
22				15

Tipo/modelo: **Carguero/ YT-1300.**
Hiperimpulsor: clase 2, auxiliar de clase 12.
Computador de navegación: Si.
Alcance de los sensores: Corto.
Tripulación: 1 piloto y 1 copiloto/ingeniero.
Capacidad de impedimento: 165.
Pasajeros: 6.
Autonomía: 2 meses.
Precio/rareza: 100.000 créditos/4.
Ensamblajes: 6.
Armas: Cañones láser medios montados en 1 torreta dorsal y 1 torreta ventral (todos los sectores de tiro; daño 6; crítico 3; alcance a bocajarro).



4	3	+0	DEF. PROA/BABOR/ESTRIBOR/POPA	BLINDAJE
SILUETA	VELOCIDAD	MANEJO	1 - - 1	4
UMbral DC				UMbral TS
25				18

Tipo/modelo: **Carguero/ YT 2400.**
Hiperimpulsor: clase 2, auxiliar clase 12.
Computador de navegación: Si.
Alcance de los sensores: Corto.
Tripulación: 1 piloto y 1 copiloto/ingeniero.
Capacidad de impedimento: 140.
Pasajeros: 6.
Autonomía: 2 meses.
Precio/rareza: 130.000 créditos/5.
Ensamblajes: 5.
Armas: Cañones láser medios dobles montados en 1 torreta dorsal y 1 torreta ventral (todos los sectores de tiro; daño 6; crítico 3; alcance a bocajarro; Enlazada 1).



4	3	-2	DEF. PROA/BABOR/ESTRIBOR/POPA	BLINDAJE
SILUETA	VELOCIDAD	MANEJO	1 - - 1	5
UMbral DC				UMbral TS
28				15

Tipo/modelo: **Carguero/ 720.**
Hiperimpulsor: clase 2, auxiliar de clase 15.
Computador de navegación: Si.
Alcance de los sensores: Medio.
Tripulación: 1 piloto y 1 copiloto.
Capacidad de impedimento: 200.
Pasajeros: 10.
Autonomía: 2 meses.
Precio/rareza: 112.000 créditos/8.
Ensamblajes: 4.
Armas: Cañón láser ligero doble montado en 1 torreta dorsal (todos los sectores de tiro; daño 5; crítico 3; alcance a bocajarro; Enlazada 1).



5	3	-3	DEF. PROA/BABOR/ESTRIBOR/POPA 1 1 1 1	BLINDAJE 3
SILUETA	VELOCIDAD	MANEJO	UMBRAL DC 32	UMBRAL TS 28

Tipo/modelo de vehículo: **Carguero ligero/ VCX-100.**

Fabricante: Corporación de ingeniería Corelliana.

Hiperimpulsor: Principal de clase 2, auxiliar de clase 14.

Computador de navegación: Si.

Alcance de los sensores: Corto.

Tripulación: 1 piloto, 1 copiloto/ingeniero, artillero de torreta, artillero de popa, 2 tripulantes.



4	2	-2	DEF. PROA/BABOR/ESTRIBOR/POPA 1 - - 1	BLINDAJE 2
SILUETA	VELOCIDAD	MANEJO	UMBRAL DC 25	UMBRAL TS 15

Tipo/modelo de vehículo: **Carguero ligero/ clase Aparejador G9.**

Fabricante: Corporación de ingeniería Corelliana.

Hiperimpulsor: Principal de clase 3 (no tiene auxiliar).

Computador de navegación: Si.

Alcance de los sensores: Medio.

Tripulación: 1 piloto, 1 copiloto.

Capacidad de impedimento: 80.

Pasajeros: 6.



4	3	-1	DEF. PROA/BABOR/ESTRIBOR/POPA 2 - - 1	BLINDAJE 4
SILUETA	VELOCIDAD	MANEJO	UMBRAL DC 23	UMBRAL TS 15

Tipo/modelo de vehículo: **Carguero/ YV-929.**

Fabricante: Corporación de ingeniería Corelliana.

Hiperimpulsor: Principal de clase 2, auxiliar de clase 12.

Computador de navegación: Si.

Alcance de los sensores: Corto.

Tripulación: 1 piloto, 1 copiloto, 2 artilleros.

Capacidad de impedimento: 80.

Capacidad de impedimento: 200.

Pasajeros: 6.

Autonomía: 1 mes.

Precio/rareza: 155.000 créditos/8.

Ensamblajes: 5.

Armas: Cañón láser ligero doble montado en 1 torreta (todos los sectores de tiro; daño 5; crítico 3; alcance a bocajarro; Enlazada 1).

Cañón láser ligero doble montado en popa (sector de tiro de popa; daño 5; crítico 3; alcance a bocajarro; Enlazada 1).

Cañón láser medio doble montado en el morro (sector de tiro de proa; daño 6; crítico 3; alcance a bocajarro; Enlazada 1).

Autonomía: 1 mes.

Precio/rareza: 55.000 créditos/5.

Ensamblajes: 4.

Armas: Blásters automáticos dorsales (sector de tiro de proa; daño 3; crítico 5; alcance a bocajarro; Automática).

Cañón láser ligero montado en la torreta de la batanga (sector de tiro de proa, estribor, popa; daño 4; crítico 4; alcance a bocajarro).

Cañón bláster ligero montado en el ala ventral (sector de tiro de proa, daño 4; crítico 4; alcance a bocajarro).

Pasajeros: 6.

Autonomía: 6 meses

Precio/rareza: 380.000 créditos/6.

Ensamblajes: 1.

Armas: 2 cañones bláster ligeros triples (sector de tiro de proa y babor, proa y estribor; daño 4; crítico 4; alcance a bocajarro; Enlazada 2).

Cañones de iones ligeros dobles montados en torreta (sectores de tiro de proa, babor y estribor; daño 5; crítico 4; alcance a bocajarro; Enlazada 1, Iónica).

Lanzamisiles de impacto, 2 en el morro y 1 en popa (sector de tiro de proa y popa; daño 6; crítico 3; corto alcance; Brecha 4, Disparo lento 1, Explosión 4, Guiada 3, Munición limitada 10).



3	4	+0	DEF. PROA/BABOR/ESTRIBOR/POPA 1 - - 1	BLINDAJE 3
SILUETA	VELOCIDAD	MANEJO	UMBRAL DC 12	UMBRAL TS 10

Tipo/modelo de vehículo: **Lanzadera/ CCS.**

Hiperimpulsor: No.

Alcance de los sensores: Bocajarro.

Tripulación: 1 piloto.

Capacidad de impedimento: 5.

Pasajeros: 8.

Autonomía: 1 día.

Precio/rareza: 22.000 créditos/6.

Ensamblajes: 3.

Armas: Cañones láser ligeros dobles montados en el morro (sector de tiro de proa; daño 5; crítico 3; alcance a bocajarro; Enlazada 1).

Cañón láser ligero dorsal montado en torreta (todos los sectores de tiro; daño 5; crítico 3; alcance a bocajarro).



4	3	-1	DEF. PROA/BABOR/ESTRIBOR/POPA 1 - - 1	BLINDAJE 2
SILUETA	VELOCIDAD	MANEJO	UMBRAL DC 20	UMBRAL TS 14

Tipo/modelo: **Carguero/ YT-1000.**

Hiperimpulsor: clase 3, auxiliar clase 16.

Computador de navegación: Si.

Alcance de los sensores: Corto.

Tripulación: 1 piloto y 1 copiloto/ingeniero.

Capacidad de impedimento: 150.

Pasajeros: 4.

Autonomía: 2 meses.

Precio/rareza: 75.000 créditos/5.

Ensamblajes: 5.

Armas: Cañón láser ligero doble montado en 1 torreta dorsal (todos los sectores de tiro; daño 5; crítico 3; alcance a bocajarro; Enlazada 1).



4	2	-1	DEF. PROA/BABOR/ESTRIBOR/POPA 1 - - 1	BLINDAJE 3
SILUETA	VELOCIDAD	MANEJO	UMBRAL DC 19	UMBRAL TS 11

Tipo/modelo: **Carguero/ YT-1200.**

Hiperimpulsor: clase 3, auxiliar clase 15.

Computador de navegación: Si.

Alcance de los sensores: Medio.

Tripulación: 1 piloto y 1 copiloto.

Capacidad de impedimento: 150.

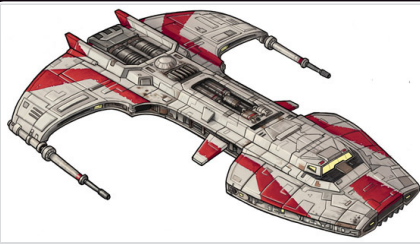
Pasajeros: 6.

Autonomía: 2 meses.

Precio/rareza: 90.000 créditos/5.

Ensamblajes: 5.

Armas: Cañón láser ligero doble montado en 1 torreta ventral (todos los sectores de tiro; daño 5; crítico 3; alcance a bocajarro; Enlazada 1).



5	3	+0	DEP. PROA/BABO/ESTRIBO/POPA	BLINDAJE
SILUETA	VELOCIDAD	MANEJO	2 1 1 1	5
			UMbral DC	UMbral TS
			65	35

Tipo/modelo: **Corbeta/ clase**

Merodeador.

Fabricante: Sistema Republicanos Sienar.

Hiperimpulsor: Principal de clase 2 (no tiene auxiliar).

Computador de navegación: Si.

Alcance de los sensores: Medio.

Tripulación: 177 oficiales, pilotos y tripulantes.

Naves de complemento: 12 cazas y 2 lanzaderas.



4	4	-1	DEP. PROA/BABO/ESTRIBO/POPA	BLINDAJE
SILUETA	VELOCIDAD	MANEJO	2 - - 1	4
			UMbral DC	UMbral TS
			20	15

Tipo/modelo: **Patrullera/ GAT 12H Rayo Saltador.**

Fabricante: Sistemas de Flota Sienar.

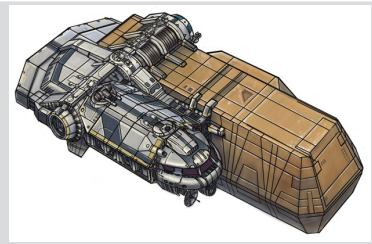
Hiperimpulsor: Principal de clase 2, auxiliar de clase 15.

Computador de navegación: Si.

Alcance de los sensores: Corto.

Tripulación: 1 piloto, 1 copiloto, 1 operador de comunicaciones y sensores, 2 artilleros.

Capacidad de impedimento: 20.



5	3	-2	DEP. PROA/BABO/ESTRIBO/POPA	BLINDAJE
SILUETA	VELOCIDAD	MANEJO	1 1 1 2	4
			UMbral DC	UMbral TS
			32	20

Tipo/modelo: **Carguero/ Trotamundos.**

Fabricante: Ingeniería de Sistemas Kuat.

Hiperimpulsor: Principal de clase 2, auxiliar de clase 14.

Computador de navegación: Si.

Alcance de los sensores: Corto.

Tripulación: 1 piloto, 1 copiloto, 1 ingeniero, 1 sobrecargo y 6 tripulantes.

Capacidad de impedimento: 850.

Pasajeros: 6.

Autonomía: 3 meses.

Capacidad de impedimento: 175.

Pasajeros: 80 soldados.

Autonomía: 3 meses.

Precio/rareza: 3.000.000 créditos/(R) 5.

Ensamblajes: 1.

Armas: Cuatro turboláseres dobles ligeros en el morro y otros cuatro en torretas (sector de tiro de proa o todos; daño 9; crítico 3; alcance medio; Brecha 2, Disparo lento 1, Enlazada 1).

Tres proyectores de campo de tracción ligero en el morro (sector de tiro de proa; daño -; crítico -; alcance a bocajarro; Tracción 2).

Pasajeros: 0.

Autonomía: 1 mes.

Precio/rareza: 150.000 créditos/6.

Ensamblajes: 2.

Armas: Cañones de iones ligeros montados en el morro (sector de tiro de proa; daño 5; crítico 4; alcance bocajarro; Enlazada 2, Iónica).

Cañón láser medio doble en torreta dorsal (todos los sectores de tiro; daño 6; crítico 3; alcance a bocajarro, Enlazada 1).

Lanzatorpedos de protones en el morro (sector de tiro de proa; daño 8; crítico 2; corto alcance; Brecha 6, Disparo lento 1, Explosión 6, Guiada 2, Munición limitada 5).

Lanzamisiles de impacto en el morro (sector de tiro de proa; daño 6; crítico 3; corto alcance; Brecha 4, Disparo lento 1, Explosión 4, Guiada 3, Munición limitada 8).

Precio/rareza: 120.000 créditos/5.

Ensamblajes: 5.

Armas: Cañones de iones ligeros montados en el morro (sector de tiro de proa; daño 5; crítico 4; alcance a bocajarro; Enlazada 2, Iónica).



4	3	+0	DEP. PROA/BABO/ESTRIBO/POPA	BLINDAJE
SILUETA	VELOCIDAD	MANEJO	1 - - 1	3
			UMbral DC	UMbral TS
			20	20

Tipo/modelo: **Carguero/ YV-560.**

Hiperimpulsor: clase 2, auxiliar de clase 15.

Computador de navegación: Si.

Alcance de los sensores: Largo.

Tripulación: 1 piloto y 1 copiloto/ingeniero.

Capacidad de impedimento: 80.

Pasajeros: 5.

Autonomía: 8 meses.

Precio/rareza: 120.000 créditos/7.

Ensamblajes: 4.

Armas: Cañón láser medio doble montado en 1 torreta dorsal (todos los sectores de tiro; daño 6; crítico 3; alcance a bocajarro; Enlazada 1).



4	2	-2	DEP. PROA/BABO/ESTRIBO/POPA	BLINDAJE
SILUETA	VELOCIDAD	MANEJO	2 - - 1	3
			UMbral DC	UMbral TS
			30	10

Tipo/modelo: **Carguero/ YG-4210.**

Hiperimpulsor: clase 3, auxiliar de clase 13.

Computador de navegación: Si.

Alcance de los sensores: Medio.

Tripulación: 1 piloto y 1 copiloto.

Capacidad de impedimento: 120.

Pasajeros: 12.

Autonomía: 1 año.

Precio/rareza: 85.000 créditos/7.

Ensamblajes: 4.

Armas: Cañón láser ligero doble montado en 1 torreta dorsal (todos los sectores de tiro; daño 5; crítico 3; alcance a bocajarro; Enlazada 1).



4	3	+0	DEP. PROA/BABO/ESTRIBO/POPA	BLINDAJE
SILUETA	VELOCIDAD	MANEJO	1 - - 1	3
			UMbral DC	UMbral TS
			24	14

Tipo/modelo: **Carguero/ YT-2000.**

Hiperimpulsor: clase 2, auxiliar de clase 12.

Computador de navegación: Si.

Alcance de los sensores: Corto.

Tripulación: 1 piloto y 1 copiloto/ingeniero.

Capacidad de impedimento: 170.

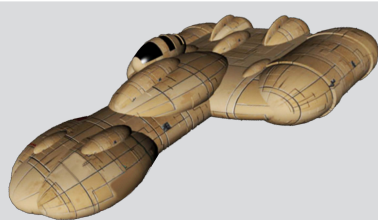
Pasajeros: 7.

Autonomía: 3 meses.

Precio/rareza: 120.000 créditos/5.

Ensamblajes: 3.

Armas: Cañones láser medios dobles montados en 1 torreta dorsal y 1 torreta ventral (todos los sectores de tiro; daño 6; crítico 3; alcance a bocajarro; Enlazada 1).



4	3	+0	DEF: PROA/BABOR/ESTRIBOR/POPA	BLINDAJE
SILUETA	VELOCIDAD	MANEJO	1 0 0 1	4
			UMBRAL DC	UMBRAL TS
			20	16

Tipo/modelo: **Carguero/ Simiyar.**
 Fabricante: Astilleros Mon Calamari.
 Hiperimpulsor: Principal de clase 2, auxiliar de clase 15.
 Computador de navegación: Si.
 Alcance de los sensores: Medio.
 Tripulación: 1 piloto y 1 copiloto.
 Capacidad de impedimento: 90.
 Pasajeros: 5.
 Autonomía: 2 meses.
 Precio/rareza: 165.000 créditos/6.



5	3	-2	DEF: PROA/BABOR/ESTRIBOR/POPA	BLINDAJE
SILUETA	VELOCIDAD	MANEJO	2 1 1 1	5
			UMBRAL DC	UMBRAL TS
			46	24

Tipo/modelo: **Crucero ligero/ Consular.**
 Fabricante: Corporación de ingeniería Corelliana.
 Hiperimpulsor: Principal de clase 2, auxiliar de clase 14.
 Computador de navegación: Si.
 Alcance de los sensores: Largo.
 Tripulación: 1 capitán, 1 piloto, 1 copiloto, 1 navegante, 1 operador de comunicaciones y 4 ingenieros.



6	4	+0	DEF: PROA/BABOR/ESTRIBOR/POPA	BLINDAJE
SILUETA	VELOCIDAD	MANEJO	3 2 2 2	5
			UMBRAL DC	UMBRAL TS
			74	42

Tipo/modelo: **Fragata/ MC30c.**
 Fabricante: Astilleros Mon Calamari.
 Hiperimpulsor: Principal de clase 1, auxiliar de clase 15.
 Computador de navegación: Si.
 Alcance de los sensores: Corto.
 Tripulación: 820 oficiales y tripulación alistada.
 Capacidad de impedimento: 3.500.
 Pasajeros: 95 soldados.
 Autonomía: 2 años.
 Precio/rareza: 9.500.000 créditos/(R) 6.

Ensamblajes: 4.

Armas: Cañón láser ligero doble montado en 1 torreta dorsal (todos los sectores de tiro; daño 5; crítico 3; alcance a bocajarro; Enlazada 1).

Cañón de iones ligero montado en el morro (sector de tiro de proa; daño 5; crítico 4; alcance a bocajarro; Iónica).

Capacidad de impedimento: más de 3.200 dependiendo de la configuración.

Pasajeros: más de 16 dependiendo de la configuración.

Autonomía: 8 meses.

Precio/rareza: 3.400.000 créditos/5.

Ensamblajes: 4.

Armas: Cañón de iones pesado montado en 1 torreta (sectores de tiro de proa, estribor y babor; daño 7; crítico 4; alcance medio; Disparo lento 1, Enlazada 1, Iónica).

Baterías turboláseres ligeras dobles una dorsal y una ventral (sector de tiro de babor; daño 9; crítico 3; alcance medio; Brecha 2, Disparo lento 1, Enlazada 1).

Baterías turboláseres ligeras dobles una dorsal y una ventral (sector de tiro de estribor; daño 9; crítico 3; alcance medio; Brecha 2, Disparo lento 1, Enlazada 1).

Ensamblajes: 3.

Armas: 2 lanzatorpedos de protones pesado montados en el morro (sector de tiro de proa; daño 10; crítico 2; alcance medio; Brecha 8, Disparo lento 1, Explosión 8, Guiada 2, Munición limitada 6).

Baterías turboláseres medias montadas en torretas 8 en babor y 8 en estribor (sectores de tiro de proa, babor y popa o proa, estribor y popa; daño 10; crítico 3; largo alcance; Brecha 3, Disparo lento 1).

Cañones láser medios dobles montados 5 en estribor, 5 en babor, 3 en proa y 3 en popa (sector de tiro de estribor o babor o proa o popa; daño 6; crítico 3; alcance a bocajarro; Enlazada 1).

Lanzadores de bombas de racimo montados 2 en estribor, 2 en babor, 2 en proa y 2 en popa (sector de tiro de estribor o babor o proa o popa; daño 6; crítico 3; alcance a bocajarro; Explosión 6, Munición limitada 6).



2	2	+0	DEF: PROA/BABOR/ESTRIBOR/POPA	BLINDAJE
SILUETA	VELOCIDAD	MANEJO	0 - - 0	0
			UMBRAL DC	UMBRAL TS
			4	5

Tipo/modelo: **Deslizador terrestre/ varios.**

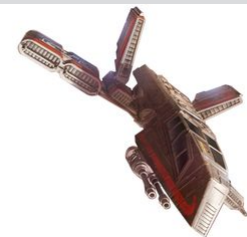
Fabricante: Varios fabricantes.
 Alcance de los sensores: Corto.
 Tripulación: 1 piloto.
 Capacidad de impedimento: 10.
 Pasajeros: 4.
 Precio/rareza: 3.500 créditos/3.
 Ensamblajes: 4.
Armas: Ninguna.



2	3	-2	DEF: PROA/BABOR/ESTRIBOR/POPA	BLINDAJE
SILUETA	VELOCIDAD	MANEJO	0 - - 0	3
			UMBRAL DC	UMBRAL TS
			3	3

Tipo/modelo: **Moto rueda/ 48 Roller.**

Fabricante: Gallis-Tech.
 Alcance de los sensores: Ninguno.
 Tripulación: 1 piloto.
 Capacidad de impedimento: 5.
 Pasajeros: 0.
 Precio/rareza: 750 créditos/5.
 Ensamblajes: 0.
 Armas: Ninguna.



3	4	+1	DEF: PROA/BABOR/ESTRIBOR/POPA	BLINDAJE
SILUETA	VELOCIDAD	MANEJO	1 - - 1	2
			UMBRAL DC	UMBRAL TS
			18	18

Tipo/modelo: **Carguero ligero/ HWK-290.**
 Hiperimpulsor: principal de clase 2 (no tiene auxiliar).

Computador de navegación: Si.
 Alcance de los sensores: Corto.
 Tripulación: 1 piloto y 1 copiloto.
 Capacidad de impedimento: 75.
 Pasajeros: 2.
 Autonomía: 3 meses.
 Precio/rareza: 70.000 créditos/7.
 Ensamblajes: 5.
Armas: Ninguna.



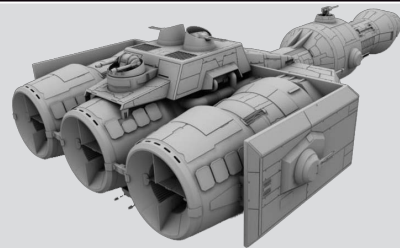
5	3	-1	DEF. PROA/BABOR/ESTRIBOR/POPA	BLINDAJE
SILUETA	VELOCIDAD	MANEJO	2 2 2 1	6
			UMBRAL DC	UMBRAL TS
			45	20

Tipo/modelo de vehículo: **Fragata/ IPV-1**.
Fabricante: Sistemas de Flota Sienar.
Hiperimpulsor: Ninguno.
Computador de navegación: No.
Alcance de los sensores: Largo.
Tripulación: 12.
Capacidad de impedimento: 20.
Pasajeros: 10 (soldados o prisioneros).
Autonomía: 1 mes.
Precio/rareza: 4.000.000 créditos/(R)5.
Ensamblajes: 2.



6	1	-2	DEF. PROA/BABOR/ESTRIBOR/POPA	BLINDAJE
SILUETA	VELOCIDAD	MANEJO	2 2 2 2	5
			UMBRAL DC	UMBRAL TS
			85	18

Tipo/modelo de vehículo: **Transporte/ Galeon estelar**.
Fabricante: Ingeniería de Sistemas Kuat.
Hiperimpulsor: Principal de clase 2, auxiliar de clase 15.
Computador de navegación: Si.
Alcance de los sensores: Medio.
Tripulación: 150 oficiales y tripulación.
Capacidad de impedimento: 10000.
Pasajeros: 300.



5	4	-1	DEF. PROA/BABOR/ESTRIBOR/POPA	BLINDAJE
SILUETA	VELOCIDAD	MANEJO	2 2 2 1	5
			UMBRAL DC	UMBRAL TS
			55	30

Tipo/modelo de vehículo: **Fragata/DP-20**.
Fabricante: Corporación de ingeniería Corelliana.
Hiperimpulsor: Principal de clase 2, auxiliar de clase 16.
Computador de navegación: Si.
Alcance de los sensores: Largo.
Tripulación: 91 oficiales y tripulantes.
Capacidad de impedimento: 300.
Pasajeros: 0.
Autonomía: 8 meses.

Armas: Batería de turboláseres montados sobre torretas, una dorsal, una ventral, una a estribor y una a babor (todos los sectores de tiro; daño 11; crítico 3; largo alcance; Brecha 3, Disparo lento 1, Enlazada 1).

Lanzamisiles de impacto montados en el morro (sector de tiro de proa; daño 7; crítico 3; corto alcance; Brecha 4, Disparo lento 1, Explosión 4, Guiada 3, Enlazada 1).

Autonomía: 6 meses.
Precio/rareza: 1.500.000 créditos/(R)7.
Ensamblajes: 2.

Armas: Cañones bláster automáticos dorsal (sector de tiro de proa; daño 3; crítico 5; Automática).

Cañón láser ligero montado en la torreta de la batanga (sector de tiro de proa, estribor, popa; daño 4; crítico 4; alcance a bocajarro).

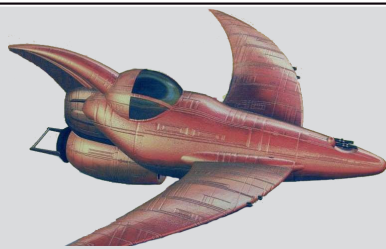
Cañón bláster ligero montado en el ala ventral (sector de tiro de proa, daño 4; crítico 4; alcance a bocajarro).

Precio/rareza: 3.200.000 créditos/6.
Ensamblajes: 1.

Armas: Ocho baterías turboláseres ligeros dobles montados sobre torretas (todos los sectores de tiro; daño 9; crítico 3; alcance medio; Brecha 4, Disparo lento 1, Enlazada 1).

Seis torretas retráctiles con cañones láser cuádruples (todos los sectores de tiro; daño 5; crítico 3; alcance a bocajarro; Enlazada 3, Precisa).

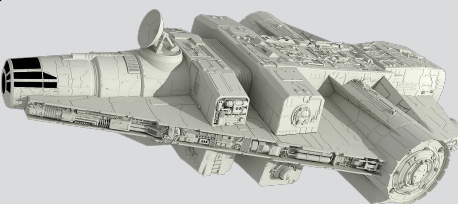
Dos lanzamisiles de impacto en babor y otros dos en estribor (sector de tiro de babor o de estribor; daño 6; crítico 3; corto alcance; Brecha 4, Explosión 4, Guiada 3).



2	4	+2	DEF. PROA/BABOR/ESTRIBOR/POPA	BLINDAJE
SILUETA	VELOCIDAD	MANEJO	0 - - 0	3
			UMBRAL DC	UMBRAL TS
			6	7

Tipo/modelo: **Coche de la nube/Talon I**.
Techo de vuelo: 100 kilómetros.
Alcance de los sensores: Corto.
Tripulación: 1 piloto.
Capacidad de impedimento: 10.
Pasajeros: 0.
Precio/rareza: 36.000 créditos/5.
Ensamblajes: 2.

Armas: Cañón bláster pesado doble montado en el morro (sector de tiro proa; daño 5; crítico 4; alcance a bocajarro; Enlazada 1).



4	3	-2	DEF. PROA/BABOR/ESTRIBOR/POPA	BLINDAJE
SILUETA	VELOCIDAD	MANEJO	1 - - 1	2
			UMBRAL DC	UMBRAL TS
			26	12

Tipo/modelo de vehículo: **Carguero/ clase Barloz**.
Fabricante: Corporación de ingeniería Corelliana.
Hiperimpulsor: clase 2, auxiliar de clase 12.
Computador de navegación: Si.
Alcance de los sensores: Corto.
Tripulación: 1 piloto, 1 copiloto/navegante.
Capacidad de impedimento: 170.
Pasajeros: 4.
Autonomía: 2 meses.
Precio/rareza: 70.000 créditos/5.
Ensamblajes: 4.

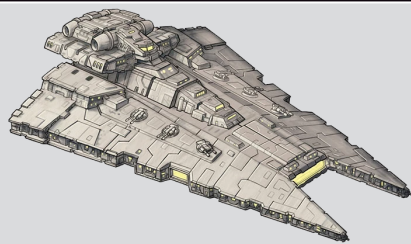
Armas: Cañón láser ligero dorsal (sector de tiro de proa; daño 5; crítico 3; alcance a bocajarro).



5	2	-2	DEF. PROA/BABOR/ESTRIBOR/POPA	BLINDAJE
SILUETA	VELOCIDAD	MANEJO	1 1 1 0	5
			UMBRAL DC	UMBRAL TS
			35	14

Tipo/modelo: **Carguero/ HT-2200**.
Hiperimpulsor: clase 3, auxiliar clase 15.
Computador de navegación: Si.
Alcance de los sensores: Corto.
Tripulación: 1 piloto, 1 copiloto, 1 ingeniero, 1 jefe de carga.
Capacidad de impedimento: 800.
Pasajeros: 8.
Autonomía: 3 meses.
Precio/rareza: 140.000 créditos/5.
Ensamblajes: 5.

Armas: Cañones láser medios montados en 1 torreta dorsal y 1 torreta ventral (todos los sectores de tiro; daño 6; crítico 3; alcance a bocajarro).



7	3	-2	DEF. PROA/BABOR/ESTRIBOR/POPA	BLINDAJE
SILUETA	VELOCIDAD	MANEJO	3 2 2 1	7
			UMbral DC	UMbral TS
			90	35

Tipo/modelo: Destructor Estelar/ Gladiador

Fabricante: Ingeniería de Sistemas Kuat.
Hiperimpulsor: Principal de clase 1, auxiliar de clase 8.
Computador de navegación: Si.
Alcance de los sensores: Largo.
Tripulación: 1.255 oficiales, pilotos y tripulación alistada.
Naves de complemento: 24 cazas.



5	4	-1	DEF. PROA/BABOR/ESTRIBOR/POPA	BLINDAJE
SILUETA	VELOCIDAD	MANEJO	2 2 2 2	5
			UMbral DC	UMbral TS
			45	25

Tipo/modelo: Corbeta/ Incursor II

Fabricante: Ingeniería de Sistemas Kuat.
Hiperimpulsor: Principal de clase 2, auxiliar de clase 15.
Computador de navegación: Si.
Alcance de los sensores: Largo.
Tripulación: 15 oficiales y 77 tripulación alistada.
Capacidad de impedimento: 300.
Pasajeros: 30 soldados.
Autonomía: 3 meses.



5	2	-3	DEF. PROA/BABOR/ESTRIBOR/POPA	BLINDAJE
SILUETA	VELOCIDAD	MANEJO	2 2 2 1	5
			UMbral DC	UMbral TS
			50	36

Tipo/modelo de vehículo: Fragata/ YV-865 clase Aurora

Fabricante: Corporación de ingeniería Corelliana.
Hiperimpulsor: Principal de clase 2, auxiliar de clase 12.
Computador de navegación: Si.
Alcance de los sensores: Medio.
Tripulación: 1 piloto, 1 copiloto opcional, 1 ingeniero, 1 operador de comunicaciones/sensores, 2 jefes de carga y 4 artilleros.

Vehículos de complemento: Numerosas lanzaderas, lanchas de desembarco y vehículos utilitarios.

Capacidad de impedimento: 5.000.

Pasajeros: 1.200 soldados.

Autonomía: 2 años.

Precio/rareza: 34.000.000 créditos/(R)7.

Ensamblajes: 2.

Armas: 20 baterías turboláseres ligeras dobles montadas en torretas (sector de tiro proa, babor y popa o proa, estribor y popa; daño 9; crítico 3; alcance medio; Brecha 2, Disparo lento 1, Enlazada 1).

Cañones láser medios montados en torretas (3 en babor, 3 en estribor, 3 en popa; daño 6; crítico 3; alcance a bocajarro).

10 lanzamisiles de impacto (todos los sectores de tiro; daño 7; crítico 3; corto alcance; Brecha 4, Disparo lento 1, Explosión 5, Guiada 2, Imprecisa 1).

8 proyectores medios de campo de tracción (4 en proa, 2 en estribor, 2 en babor; corto alcance; Tracción 4).

Precio/rareza: 3.000.000 créditos/(R)7.

Ensamblajes: 2.

Armas: Turboláseres ligeros dobles montados en el morro (sector de tiro de proa; daño 9; crítico 3; alcance medio; Brecha 2, Disparo lento 1, Enlazada 1).

Cañones láser pesados dobles montados en torretas retráctiles, 3 en estribor y 3 en babor (sector de tiro de proa y babor o proa y estribor; daño 6; crítico 3; corto alcance; Enlazada 1, Precisa 2).

Cañón de iones montado en el morro (sector de tiro de proa; daño 9; crítico 4; alcance medio; Brecha 3, Disparo lento 2, Iónica).

Capacidad de impedimento: 800.

Pasajeros: 15 pasajeros y 100 esclavos apri-
sionados.

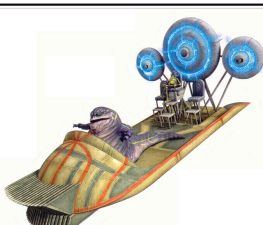
Autonomía: 2 meses.

Precio/rareza: 240.000 créditos/6.

Ensamblajes: 3.

Armas: Cañones láser medios dobles monta-
dos en proa (sector de tiro de proa; daño 6;
crítico 3; alcance a bocajarro; Enlazada 1).

4 torretas capturadoras montadas en popa
(este perfil se utiliza a escala personal, no
planetaria; sector de tiro de popa; daño 1;
crítico 4; largo alcance; Apresadora 4: las
víctimas apresadas son arrastrada dentro de
la bahía de carga en 4 asaltos, Disparo lento
2).



2	2	+1	DEF. PROA/BABOR/ESTRIBOR/POPA	BLINDAJE
SILUETA	VELOCIDAD	MANEJO	0 - - 0	1
			UMbral DC	UMbral TS
			4	5

Tipo/modelo de vehículo: Deslizador de pantano/ clase Pongeeeta.

Fabricante: Industrias Ubrikkian.

Techo de vuelo: 2 metros.

Alcance de los sensores: a bocajarro.

Tripulación: 1 piloto.

Capacidad de impedimento: 15.

Pasajeros: 2.

Precio/rareza: 6.000 créditos/3.

Ensamblajes: 2.

Armas: Ninguna.



4	4	+1	DEF. PROA/BABOR/ESTRIBOR/POPA	BLINDAJE
SILUETA	VELOCIDAD	MANEJO	1 - - 0	1
			UMbral DC	UMbral TS
			17	15

Tipo/modelo de vehículo: Transporte pequeño/ YT-1760.

Hiperimpulsor: clase 1, auxiliar de clase 15.

Computador de navegación: Si.

Alcance de los sensores: Corto.

Tripulación: 1 piloto, 1 copiloto.

Capacidad de impedimento: 70.

Pasajeros: 8.

Autonomía: 2 meses.

Precio/rareza: 80.000 créditos/5.

Ensamblajes: 5.

Armas: Cañón láser ligero montado en una torreta

dorsal (todos los sectores de tiro; daño 5; crítico 3; alcance a bocajarro).



3	2	-2	DEF. PROA/BABOR/ESTRIBOR/POPA	BLINDAJE
SILUETA	VELOCIDAD	MANEJO	0 - - 0	2
			UMbral DC	UMbral TS
			15	7

Tipo/modelo de vehículo: transporte blindado/ Transporte de Tropas Imperial.

Techo de vuelo: 5 metros.

Alcance de los sensores: a bocajarro.

Tripulación: 1 piloto, 1 copiloto, 1 comandante.

Capacidad de impedimento: 55.

Pasajeros: 10 (y 6 prisioneros a los lados).

Precio/rareza: 70.000 créditos/ (R) 4.

Ensamblajes: 0.

Armas: 2 cañones bláster ligeros montados en el morro
(sector de tiro de proa; daño 4; crítico 4; alcance a
bocajarro).

Cañón bláster ligero doble montado en una torreta
(todos los sectores de tiro; daño 4; crítico 4; alcance a
bocajarro; Enlazada 1).



3	6	+3	DEF: PROA/BABO/ESTRIBO/POPA	BLINDAJE
SILUETA	VELOCIDAD	MANEJO	0 - - 0	2
			UMBRAL DC	UMBRAL TS
			12	10

Tipo/modelo de vehículo: **Caza estelar/ Caza Colmillo.**

Fabricante: MandalMotors.
Hiperimpulsor: Principal de clase 2 (no tiene auxiliar).
Computador de navegación: Si.
Alcance de los sensores: Bocajarro.
Tripulación: 1 piloto.
Capacidad de impedimento: 2.
Pasajeros: 0.
Autonomía: 1 día.



4	3	-2	DEF: PROA/BABO/ESTRIBO/POPA	BLINDAJE
SILUETA	VELOCIDAD	MANEJO	2 - - 1	3
			UMBRAL DC	UMBRAL TS
			30	12

Tipo/modelo de vehículo: **Carguero ligero/ YV-666.**

Fabricante: Corporación de ingeniería Corelliana.
Hiperimpulsor: Principal de clase 3, auxiliar de clase 14.
Computador de navegación: Si.
Alcance de los sensores: Corto.
Tripulación: 1 piloto, 1 copiloto.
Capacidad de impedimento: 200.
Pasajeros: 6.



4	1	-2	DEF: PROA/BABO/ESTRIBO/POPA	BLINDAJE
SILUETA	VELOCIDAD	MANEJO	0 - - 0	4
			UMBRAL DC	UMBRAL TS
			40	35

Tipo/Modelo: **Andador pesado de asalto/ AT-TE.**

Fabricante: Ingeniería de Sistemas Kuat.
Alcance de los sensores: Corto.
Tripulación: 1 piloto, 1 copiloto/ observador, 1 comandante y un máximo de 5 artilleros.
Capacidad de impedimento: 40.
Pasajeros: un máximo de 20 soldados con equipamiento de combate completo.
Precio/Rareza: 100.000 créditos (R)/4.

Precio/rareza: 120.000 créditos/9.

Ensamblajes: 1.

Armas: Cañones láser ligeros dobles montados en el morro (sector de tiro de proa; daño 5; crítico 3; alcance a bocajarro; Enlazada 1).

Lanzatorpedos de protones retráctil montado en el morro (sector de tiro de proa; daño 8; crítico 2; corto alcance; Brecha 6, Disparo lento 1, Explosión 6, Guiada 2, Munición limitada 1).

Autonomía: 3 meses.

Precio/rareza: 132.000 créditos/6.

Ensamblajes: 6.

Armas: Torreta láser cuádruple retráctil dorsal (todos los sectores de tiro dorsales; daño 5; crítico 3; alcance a bocajarro; Enlazada 3, Precisa 1).

Cañones láser ligeros montados en el morro (sector de tiro de proa; daño 5; crítico 3; alcance a bocajarro; Enlazada 1).

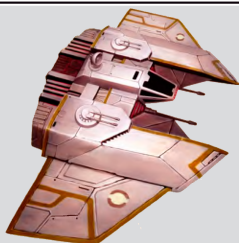
Ensamblajes: 2.

Armas: Cañón conductor masivo montado en una torreta (todos los sectores de tiro; daño 7; crítico 3; corto alcance; Brecha 2, Disparo lento 1).

2 cañones bláster ligeros dobles montados en el morro (sector de tiro de proa; daño 4; crítico 3; corto alcance; Enlazada 1).

2 cañones bláster ligeros montados en popa (sector de tiro trasero; daño 4; crítico 3; corto alcance).

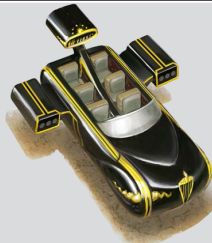
Pistones actuadores dinámicos: reduce cualquier impacto crítico causado por una colisión en 30, hasta un mínimo de 1.



2	6	+0	DEF: PROA/BABO/ESTRIBO/POPA	BLINDAJE
SILUETA	VELOCIDAD	MANEJO	0 - - 0	1
			UMBRAL DC	UMBRAL TS
			6	4

Tipo/modelo de vehículo: **Aerodeslizador/ SU-42RS.**

Fabricante: SoroSuub.
Techo de vuelo: 130 kilómetros.
Alcance de los sensores: Largo.
Tripulación: 1 piloto, 1 oficial de sensores/ comunicaciones.
Capacidad de impedimento: 5.
Pasajeros: 0.
Precio/rareza: 32.000 créditos/7.
Ensamblajes: 0.
Armas: Bláster automático montado en el morro (todos los sectores de tiro; daño 3; crítico 5; Automática).



2	2	+0	DEF: PROA/BABO/ESTRIBO/POPA	BLINDAJE
SILUETA	VELOCIDAD	MANEJO	0 - - 0	0
			UMBRAL DC	UMBRAL TS
			4	6

Tipo/modelo de vehículo: **Deslizador terrestre/ Oduran Modelo 25.**

Fabricante: Industrias Ubrikkian.
Alcance de los sensores: Bocajarro.
Tripulación: 1 piloto.
Capacidad de impedimento: 25.
Pasajeros: 5.
Precio/rareza: 25.000 créditos/4.
Ensamblajes: 0.
Armas: Ninguna.



3	2	+0	DEF: PROA/BABO/ESTRIBO/POPA	BLINDAJE
SILUETA	VELOCIDAD	MANEJO	1 - - 1	1
			UMBRAL DC	UMBRAL TS
			8	4

Tipo/modelo de vehículo: **Tanque repulsor/ SC2-M.**

Fabricante: Ingeniería Pesada Rothana.
Techo de vuelo: 3 metros.
Alcance de los sensores: Corto.
Tripulación: 1 piloto, 1 artillero.
Capacidad de impedimento: 25.
Pasajeros: 1.
Precio/rareza: 65.000 créditos (R)/5.
Ensamblajes: 2.
Armas: Cañones bláster ligeros dobles montados en el morro (sector de tiro de proa; daño 4; crítico 4; alcance a bocajarro; Enlazada 2 (4 a velocidad 0)).



4	5	-2	DEF. PROA/BABOR/ESTRIBOR/POPA	BLINDAJE
SILUETA	VELOCIDAD	MANEJO	1 - - 0	2
			UMBRAL DC	UMBRAL TS
			20	10

Tipo/modelo de vehículo: **Carguero ligero/ clase Lancero.**
Fabricante: MandalMotors.
Hiperimpulsor: clase 2, auxiliar de clase 12.
Computador de navegación: Si.
Alcance de los sensores: Corto.
Tripulación: 1 piloto, 1 copiloto.
Capacidad de impedimento: 60.
Pasajeros: 4.
Autonomía: 3 meses.



3	4	-1	DEF. PROA/BABOR/ESTRIBOR/POPA	BLINDAJE
SILUETA	VELOCIDAD	MANEJO	1 - - 1	3
			UMBRAL DC	UMBRAL TS
			20	15

Tipo/modelo de vehículo: **Aerodeslizador de asalto pesado/ LAAT/i.**
Fabricante: Ingeniería Pesada Rothana.
Techo de vuelo: 100 kilómetros.
Alcance de los sensores: Medio.
Tripulación: 1 piloto, 1copiloto/artillero, 2 a 4 artilleros adicionales.
Capacidad de impedimento: 30.
Vehículos de complemento: 4 motos deslizadoras.
Pasajeros: 30 para despliegue en combate.



3	4	-2	DEF. PROA/BABOR/ESTRIBOR/POPA	BLINDAJE
SILUETA	VELOCIDAD	MANEJO	1 - - 1	2
			UMBRAL DC	UMBRAL TS
			20	15

Tipo/modelo de vehículo: **Aerodeslizador de asalto pesado/ LAAT/c.**
Fabricante: Ingeniería Pesada Rothana.
Techo de vuelo: 100 kilómetros.
Alcance de los sensores: Medio.
Tripulación: 1 piloto.
Capacidad de impedimento: 15.
Vehículos de complemento: 1 AT-TE o vehículo terrestre equiparable.
Pasajeros: 2.
Precio/rareza: 75.000 créditos (R)/4.

Precio/rareza: 120.000 créditos/8.
Ensamblajes: 3.
Armas: Cañón láser ligero triple montado en una torreta dorsal (todos los sectores de tiro dorsales; daño 5; crítico 3; alcance a bocajarro; Enlazada 2).
Cañones láser ligeros dobles montados en el morro (sector de tiro de proa; daño 5; crítico 3; alcance a bocajarro; Enlazada 1).
Proyector ligero de campo de tracción ventral (todos los sectores de tiro ventrales; alcance a bocajarro; Tracción 2).
Sistema de control de fuego MK.IV: el piloto puede activarlo o desactivarlo con una maniobra. Mientras el sistema está activo los cañones láser ligeros dobles montados en el morro adquieren las propiedades Enlazada 4 y Tracción 2, pero solo este sistema de armas puede ser usado.

Precio/rareza: 85.000 créditos (R)/4.
Ensamblajes: 2.
Armas: Cuatro cañones láser ligeros montados en torretas (sector de tiro de proa; daño 5; crítico 3; alcance a bocajarro).
Lanzamisiles conductores masivos dobles montados en el morro (sector de tiro de proa; daño 6; crítico 4; corto alcance; Enlazada 1, Explosión 4, Guiada 3, Munición limitada 10).
Misiles antiaéreos montados en el morro (sector de tiro de proa; daño 4; crítico 3; corto alcance; Brecha 1, Enlazada 3, Explosión 2, Munición limitada 4).
Tres torretas láser antipersonal (sector de tiro de estribor o babor o popa; daño 1; crítico 4; alcance a bocajarro; Fuego automático, Explosión 1).

Ensamblajes: 2.
Armas: Dos cañones láser ligeros montados en torretas (sector de tiro de proa; daño 5; crítico 3; alcance a bocajarro).
Despliegue rápido de andadores: el LAAT/c está diseñado para soltar un andador en el campo de batalla sin realizar una parada completa. Como una Acción, el piloto puede hacer una tirada Dificil (♦♦♦) de Pilotar vehículo planetario incrementando la velocidad actual del LAAT/c en la misma magnitud. Si el piloto supera la tirada, el andador se despliega a salvo. Si el piloto falla la tirada, el andador también se despliega pero sufre una herida crítica como si hubiera sufrido una Colisión.



2	2	+0	DEF. PROA/BABOR/ESTRIBOR/POPA	BLINDAJE
SILUETA	VELOCIDAD	MANEJO	0 - - 0	0
			UMBRAL DC	UMBRAL TS
			4	6

Tipo/modelo de vehículo: **Moto deslizadora/ Joben T-85.**
Fabricante: Corporación de deslizadores Zebulon Dak.
Techo de vuelo: 25 metros.
Alcance de los sensores: Bocajarro.
Tripulación: 1 piloto.
Capacidad de impedimento: 5.
Pasajeros: 1.
Precio/rareza: 1.500 créditos/4.
Ensamblajes: 5.
Armas: Ninguna.



2	2	+0	DEF. PROA/BABOR/ESTRIBOR/POPA	BLINDAJE
SILUETA	VELOCIDAD	MANEJO	0 - - 0	0
			UMBRAL DC	UMBRAL TS
			2	2

Tipo/modelo de vehículo: **Moto deslizadora/ Undicur.**
Fabricante: Vehículos Kuat.
Techo de vuelo: 150 metros.
Alcance de los sensores: Ninguno.
Tripulación: 1 piloto.
Capacidad de impedimento: 2.
Pasajeros: 0.
Precio/rareza: 3.000 créditos/6.
Ensamblajes: 0.
Armas: Ninguna.



3	1	-1	DEF. PROA/BABOR/ESTRIBOR/POPA	BLINDAJE
SILUETA	VELOCIDAD	MANEJO	2 - - 0	4
			UMBRAL DC	UMBRAL TS
			22	20

Tipo/modelo de vehículo: **Transporte blindado/ HAVr A9.**
Fabricante: Industrias Ubrikkian.
Techo de vuelo: 20 metros.
Alcance de los sensores: Medio.
Tripulación: 1 piloto, 2 artilleros, 1 operador de sensores.
Capacidad de impedimento: 40.
Pasajeros: 10.
Precio/rareza: 130.000 créditos (R)/ 5.
Ensamblajes: 1.
Armas: 2 cañones láser montados en 1 torreta (todos los sectores de tiro; daño 6; crítico 3; corto alcance).



5	3	-3	DEF. PROA/BABOR/ESTRIBOR/POPA	BLINDAJE
SILUETA	VELOCIDAD	MANEJO	3 2 2 1	5
			UMBRAL DC	UMBRAL TS
			55	40

Tipo/modelo: **Crucero ligero/ clase Gozanti tipo C-ROC.**

Fabricante: Corporación de ingeniería Corelliana.

Hiperimpulsor: principal de clase 3, auxiliar de clase 12.

Computador de navegación: Si.

Alcance de los sensores: Medio.

Tripulación: 1 piloto, 1 copiloto, 1 ingeniero, 1 operador de comunicaciones/ sensores, 2 jefes de carga, 6 artilleros.



3	4	+0	DEF. PROA/BABOR/ESTRIBOR/POPA	BLINDAJE
SILUETA	VELOCIDAD	MANEJO	1 - - 0	2
			UMBRAL DC	UMBRAL TS
			10	6

Tipo/modelo: **Caza estelar/ Kihraxz.**

Fabricante: TransGalMeg, Inc.

Hiperimpulsor: Principal de clase 3 (no tiene auxiliar).

Computador de navegación: Si.

Alcance de los sensores: Bocajarro.

Tripulación: 1 piloto.

Capacidad de impedimento: 7.

Pasajeros: 0.

Autonomía: 1 día.

Precio/rareza: 65.000 créditos/6.



3	4	+1	DEF. PROA/BABOR/ESTRIBOR/POPA	BLINDAJE
SILUETA	VELOCIDAD	MANEJO	2 - - 1	3
			UMBRAL DC	UMBRAL TS
			10	9

Tipo/modelo: **Caza estelar/ Vaksai.**

Fabricante: TransGalMeg, Inc.

Hiperimpulsor: Principal de clase 3 (no tiene auxiliar).

Computador de navegación: Si.

Alcance de los sensores: Bocajarro.

Tripulación: 1 piloto.

Capacidad de impedimento: 7.

Pasajeros: 0.

Autonomía: 1 día.

Precio/rareza: 110.000 créditos/7.

Capacidad de impedimento: 1.800.

Pasajeros: 20.

Autonomía: 2 meses.

Precio/rareza: 190.000 créditos/8.

Ensamblajes: 6.

Armas: Una dorsal y una ventral torreta retráctil con un cañón láser cuádruple montado (todos los sectores de tiro; daño 5; crítico 3; alcance a bocajarro, Enlazada 3, Precisa 1).

2 en babor y 2 en estribor cañones láser dobles pesados retráctiles (sectores de tiro dorsal y ventral; daño 6; crítico 3; alcance a bocajarro; Enlazada 1).

Ensamblajes: 5.

Armas: Dos cañones bláster ligeros montados en las alas (sector de tiro proa; daño 4; crítico 4; alcance a bocajarro; Enlazada 1).

Lanzamisiles de impacto montado en el morro (sector de tiro de proa; daño 6; crítico 3; corto alcance; Brecha 4, Disparo lento 1, Explosión 4, Guiada 3, Enlazada 1, Munición limitada 2).

Cañón de iones ligero montado en el morro (sector de tiro de proa; daño 5; crítico 4; alcance a bocajarro; Iónica).

Ensamblajes: 3.

Armas: Dos cañones láser ligeros montados en las alas (sector de tiro proa; daño 5; crítico 4; alcance a bocajarro; Enlazada 1).

Lanzamisiles de impacto montado en el morro (sector de tiro de proa; daño 6; crítico 3; corto alcance; Brecha 4, Disparo lento 1, Explosión 4, Guiada 3, Enlazada 1, Munición limitada 2).

Cañón de iones ligero montado en el morro (sector de tiro de proa; daño 5; crítico 4; alcance a bocajarro; Iónica).



2	3	+1	DEF. PROA/BABOR/ESTRIBOR/POPA	BLINDAJE
SILUETA	VELOCIDAD	MANEJO	1 - - 0	0
			UMBRAL DC	UMBRAL TS
			4	8

Tipo/modelo de vehículo: **Andador/AT-RT.**

Fabricante: Astilleros de Impulsores Kuat.

Alcance de los sensores: Medio.

Tripulación: 1 piloto.

Capacidad de impedimento: 7.

Pasajeros: 0.

Precio/Rareza: 8.000 créditos (R)/8.

Ensamblajes: 2.

Armas: Bláster de repetición pesado montado en el morro (este perfil se utiliza a escala personal; sector de tiro de proa; daño 15; crítico 2; largo alcance; Aparatosa 5, Automática, Perforante 2, Letal 1).



2	-	-	DEF. PROA/BABOR/ESTRIBOR/POPA	BLINDAJE
SILUETA	VELOCIDAD	MANEJO	0 - - 0	1
			UMBRAL DC	UMBRAL TS
			4	2

Cañón láser anti-infantería

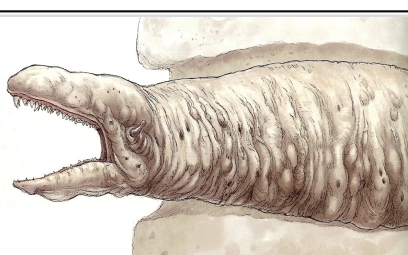
Armas: Cañón láser anti-infantería (este perfil se utiliza a escala personal; todos los sectores de tiro; daño 16; crítico 2; alcance extremo; Explosión 8).



1	-	-	DEF. PROA/BABOR/ESTRIBOR/POPA	BLINDAJE
SILUETA	VELOCIDAD	MANEJO	0 - - 0	0
			UMBRAL DC	UMBRAL TS
			3	2

Cañón láser anti-vehículo

Armas: Cañón láser anti-vehículo (sector de tiro de proa; daño 6; crítico 3; corto alcance).



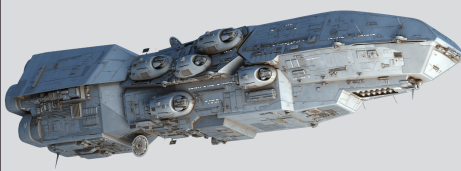
7	0	-6	DEF. PROA/BABOR/ESTRIBOR/POPA	BLINDAJE
SILUETA	VELOCIDAD	MANEJO	0 0 0 4	10
			UMBRAL DC	UMBRAL TS
			70	35

Babosa Espacial Enorme

Capacidad de impedimento: 50.000 (en su estómago).

Armas: Fauces insaciables (sector de tiro de proa; daño 12; crítico 3; alcance a bocajarro; Brecha 3, Disparo lento 2).

Consumir nave: cuando una nave estelar de Silueta 5 o inferior es atacada por las Fauces insaciables, su piloto debe realizar una tirada Difícil (♦♦♦♦) de Pilotar vehículo espacial para evitar que la nave sea tragada por completo.



7	2	-2	DEF. PROA/BABOR/ESTRIBOR/POPA	BLINDAJE
SILUETA	VELOCIDAD	MANEJO	1 1 1 1	7
			UMBRAL DC	UMBRAL TS
			100	40

Tipo/modelo: **Crucero pesado/Acorazado.**

Fabricante: Motores Estelares Rendili.

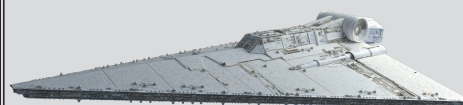
Hiperimpulsor: principal de clase 4, auxiliar de clase 18.

Computador de navegación: Si.

Alcance de los sensores: Medio.

Tripulación: 9.000 a 16.000 oficiales, pilotos y tripulación alistada, dependiendo de su configuración.

Naves de complemento: 20 cazas.



9	2	-3	DEF. PROA/BABOR/ESTRIBOR/POPA	BLINDAJE
SILUETA	VELOCIDAD	MANEJO	3 3 3 3	11
			UMBRAL DC	UMBRAL TS
			185	95

Tipo/modelo: **Crucero de batalla estelar/Praetor II.**

Fabricante: Astilleros de Impulsores Kuat.

Hiperimpulsor: principal de clase 2, auxiliar de clase 16.

Computador de navegación: Si.

Alcance de los sensores: Largo.

Tripulación: 109.000 oficiales, pilotos y tripulación alistada.

Naves de complemento: 120 cazas.

Vehículos de complemento: Numerosas lanzaderas, lanchas de desembarco, vehículos utilitarios, barcasas de desembarco, y caminantes de la serie AT.

Esto ocurre incluso si el ataque no tuvo éxito.

La nave es digerida lentamente, sufriendo 10 puntos de daño en el casco cada día que permanece en el estómago. El estómago de una babosa espacial enorme también suele ser el hogar de mynocks, y no tardarán en adherirse a la nave una vez es tragada.

Capacidad de impedimento: 7.500.

Pasajeros: 3.000 soldados.

Autonomía: 1 año.

Precio/rareza: 7.200.000 créditos/6.

Ensamblajes: 4.

Armas: 5 en proa y 5 en popa baterías turboláseres acorazadas medias (sector de tiro de proa, popa, y estribor o babor; daño 10; crítico 3; largo alcance; Brecha 3, Disparo lento 2, Enlazada 1).

10 en estribor y 10 en babor baterías turboláseres acorazadas cuádruples ligeras (sector de tiro de estribor o babor; daño 9; crítico 3; alcance medio; Brecha 2, Disparo lento 2, Enlazada 3).

5 en estribor y 5 en babor cañones láser pesados (sector de tiro de estribor o babor; daño 6; crítico 3; corto alcance).

Masiva 1: Cuando se realiza un ataque cuyo objetivo sea esta nave, el rango de Crítico es 1 puntos mayor.

Capacidad de impedimento: 78.000.

Pasajeros: 14.000 soldados.

Autonomía: 3 años.

Precio/rareza: 700.000.000 créditos (R)/ 9.

Ensamblajes: 1.

Armas: 30 en estribor y 30 en babor baterías turboláseres pesadas cuádruples montadas en torretas (sector de tiro de proa y estribor o proa y babor; daño 11; crítico 3; largo alcance; Brecha 4, Disparo lento 2, Enlazada 3).

20 dorsales y 20 ventrales baterías turboláseres medias dobles montadas en torretas (todos los sectores de tiro; daño 10; crítico 3; largo alcance; Brecha 3, Enlazada 1, Disparo lento 1).

10 baterías de cañones de iones dobles acorazados de largo alcance montados en el morro (sector de tiro de proa; daño 9; crítico 4; alcance medio; Brecha 3, Disparo lento 2, Enlazada 1, Iónica).

15 en estribor y 15 en babor cañones de iones acorazados dobles montados en torretas (todos los sectores de tiro; daño 9; crítico 4; alcance medio; Brecha 3, Disparo lento 2, Enlazada 1, Iónica).

10 proyectores pesados de campo de tracción montados en el casco (todos los sectores de tiro; corto alcance; Tracción 6).

Masiva 3: Cuando se realiza un ataque cuyo objetivo sea esta nave, el rango de Crítico es 3 puntos mayor.



3	4	+0	DEF. PROA/BABOR/ESTRIBOR/POPA	BLINDAJE
SILUETA	VELOCIDAD	MANEJO	0 - - 0	2
			UMBRAL DC	UMBRAL TS
			8	10

Tipo/modelo de vehículo: **Aerodeslizador de reconocimiento/HAET-221.**

Fabricante: Corporación Mekuun.

Techo de vuelo: 100 kilómetros.

Alcance de los sensores: Largo.

Tripulación: 1 piloto, 1 copiloto, 1 artillero.

Capacidad de impedimento: 20.

Pasajeros: 5.

Precio/rareza: 50.000 créditos/4.

Ensamblajes: 1.

Armas: Cañón láser dorsal (sector de tiro de proa; daño 6; crítico 3; corto alcance).

2 cañones bláster ligeros (todos los sectores de tiro; daño 4; crítico 4; alcance a bocajarro).



4	1	-3	DEF. PROA/BABOR/ESTRIBOR/POPA	BLINDAJE
SILUETA	VELOCIDAD	MANEJO	0 - - 0	3
			UMBRAL DC	UMBRAL TS
			30	30

Tipo/modelo de vehículo: **Andador pesado/AT-ACT.**

Fabricante: Astilleros de Impulsores Kuat.

Alcance de los sensores: Corto.

Tripulación: 1 piloto, 1 comandante/ artillero/ jefe de carga.

Capacidad de impedimento: 500.

Pasajeros: 10.

Precio/rareza: 125.000 créditos (R)/ 7.

Ensamblajes: 2.

Armas: Cañones láser dobles pesados montados en el morro (sector de tiro de proa; daño 6; crítico 3; corto alcance; Enlazada 1).



3	2	+0	DEF. PROA/BABOR/ESTRIBOR/POPA	BLINDAJE
SILUETA	VELOCIDAD	MANEJO	0 - - 0	2
			UMBRAL DC	UMBRAL TS
			13	10

Tipo/modelo de vehículo: **Patrullero/AT-DP.**

Fabricante: Astilleros de Impulsores Kuat.

Alcance de los sensores: Corto.

Tripulación: 1 piloto, 1 artillero.

Capacidad de impedimento: 15.

Pasajeros: 0.

Precio/Rareza: 50.000 créditos (R)/ 7.

Ensamblajes: 2.

Armas: Cañón láser pesado montado en el morro (sector de tiro de proa; daño 6; crítico 3; corto alcance).



4	4	+1	REP. PROA/BABOR/ESTRIBOR/POPA	BLINDAJE
SILUETA	VELOCIDAD	MANEJO	2 - - 1	2
			UMBRAL DC	UMBRAL TS
			20	18

Tipo/modelo: Transporte de tropas/ **Ala-U UT-60D**.

Fabricante: Corporación Incom.

Hiperimpulsor: principal de clase 2, auxiliar de clase 10.

Computador de navegación: Si.

Alcance de los sensores: Bocajarro.

Tripulación: 1 piloto, 1 copiloto, 2 artilleros en las compuertas.

Capacidad de impedimento: 25.

Pasajeros: 8 soldados con equipo de combate completo y su equipamiento de apoyo.

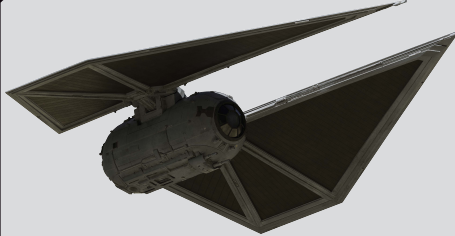
Autonomía: 2 semanas.

Precio/rareza: 65.000 créditos/6.

Ensamblajes: 3.

Armas: Cañón láser medio doble montado en el morro (sector de tiro de proa; daño 6; crítico 3; alcance a bocajarro; Enlazada 1).

Las compuertas de babor y estribor pueden llevar montadas sobre un perno un perfil de arma que utiliza escala personal, no planetaria; bláster de iones pesado (todos los sectores de tiro; daño 13; crítico 5; alcance medio; Iónica) o bláster de repetición ligero (todos los sectores de tiro; daño 20; crítico 2; largo alcance; Automática, Perforante).



3	6	+3	REP. PROA/BABOR/ESTRIBOR/POPA	BLINDAJE
SILUETA	VELOCIDAD	MANEJO	1 - - 0	2
			UMBRAL DC	UMBRAL TS
			7	9

Tipo/modelo: **Caza estelar/ TIE/sk Fustigador**.

Fabricante: Sistemas de Flota Sienar.

Hiperimpulsor: No.

Alcance de los sensores: Bocajarro.

Tripulación: 1 piloto, 1 artillero/ bombardero.

Capacidad de impedimento: 4.

Pasajeros: 0.

Autonomía: 1 día.

Precio/rareza: 50.000 créditos (R)/6.

Ensamblajes: 0.

Armas: Doble cañón láser ligero montado en el morro (sector de tiro de proa; daño 5; crítico 3; alcance a bocajarro; Enlazada 1).

Cañones bláster pesados montados en la cabina y en los extremos de las alas (sector de tiro de proa; daño 5; crítico 4; alcance a bocajarro; Enlazada 3).

Optimizado para atmósfera: En el espacio, el Manejo del TIE/sk cambia a (+0) y la Velocidad a (4).

Caza multi-rol: El TIE/sk puede ser también equipado para desplegar bombas de protones en un asalto terrestre desde un eyector montado ventralmente (todos los sectores de tiro; daño 8; crítico 2; alcance a bocajarro; Brecha 6, Explosión 6).



6	3	-2	REP. PROA/BABOR/ESTRIBOR/POPA	BLINDAJE
SILUETA	VELOCIDAD	MANEJO	2 2 2 2	5
			UMBRAL DC	UMBRAL TS
			60	45

Tipo/modelo: **Crucero ligero/ clase Arquitectos**.

Fabricante: Astilleros de Impulsores Kuat.

Hiperimpulsor: principal de clase 2, auxiliar de clase 12.

Computador de navegación: Si.

Alcance de los sensores: Medio.

Tripulación: 750 oficiales, pilotos y tripulación alistada.

Naves de complemento: 3 cazas serie TIE, 2 cazas serie TIE bombardero o una lanzadera clase Centinela.

Vehículos de complemento: Varios deslizadores terrestres, lanzadera pequeña y barcasas de desembarco.

Capacidad de impedimento: 1.200.

Pasajeros: 100.

Autonomía: 3 meses.

Precio/rareza: 5.000.000 créditos (R)/ 5.

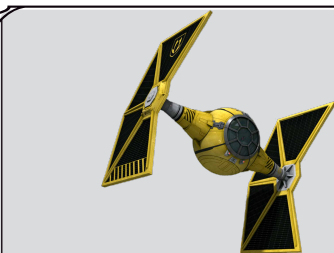
Ensamblajes: 2.

Armas: Baterías turboláseres ligeras dobles montadas en 2 torretas dorsales y 2 torretas ventrales (todos los sectores de tiro; daño 9; crítico 3; alcance medio; Brecha 2, Disparo lento 1, Enlazada 1).

Baterías láser cuádruples montadas 4 en estribor y 4 en babor (sector de tiro de estribor o babor; daño 5; crítico 3; alcance a bocajarro; Enlazada 3, Precisa 1).

4 lanzamisiles de impacto montados en el morro (sector de tiro de proa; daño 6; crítico 3; corto alcance; Brecha 4, Disparo lento 1, Explosión 4, Guiada 3).

Proyector medio de campo de tracción montado en el morro (sector de tiro de proa; corto alcance; Tracción 4).



3	4	+3	REP. PROA/BABOR/ESTRIBOR/POPA	BLINDAJE
SILUETA	VELOCIDAD	MANEJO	0 - - 0	2
			UMBRAL DC	UMBRAL TS
			6	6

Tipo/modelo: **Caza estelar/ TIE/mg**.

Hiperimpulsor: Ninguno.

Alcance de los sensores: Bocajarro.

Tripulación: 1 piloto.

Capacidad de impedimento: 2.

Pasajeros: 0.

Autonomía: 1 día.

Precio/rareza: 40.000 créditos (R)/6.

Ensamblajes: 0.

Armas: Cañones láser ligeros montados en el morro (sector de tiro proa; daño 5; crítico 3; alcance a bocajarro; Enlazada 1).



2	2	+0	REP. PROA/BABOR/ESTRIBOR/POPA	BLINDAJE
SILUETA	VELOCIDAD	MANEJO	0 - - 0	1
			UMBRAL DC	UMBRAL TS
			3	4

Tipo/Modelo Vehículo: **Moto deslizadora pesada/ 85-XS Odisea**

Fabricante: Compañía de Repulsores Aratech.

Alcance de los sensores: Bocajarro.

Tripulación: 1 piloto.

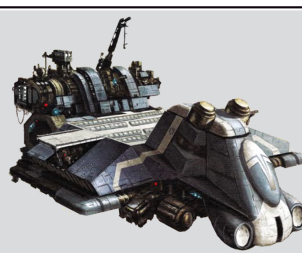
Capacidad de impedimento: 15.

Pasajeros: 1.

Precio/Rareza: 4.500 créditos/5.

Ensamblajes: 4.

Armas: Ninguna.



4	1	-3	REP. PROA/BABOR/ESTRIBOR/POPA	BLINDAJE
SILUETA	VELOCIDAD	MANEJO	0 - - 0	2
			UMBRAL DC	UMBRAL TS
			25	10

Tipo/modelo de vehículo: **Deslizador terrestre/ UH-XH Plataforma de Trabajo Pesada**.

Fabricante: Talleres de Blindaje Baktoid.

Techo de vuelo: 500 metros.

Alcance de los sensores: Corto.

Tripulación: 1 piloto, 1 operador de grúa.

Capacidad de impedimento: 350.

Pasajeros: 24.

Precio/rareza: 30.000 créditos/5.

Ensamblajes: 3.

Armas: Ninguna.



3	4	-1	DEF. PROA/BABOR/ESTRIBOR/POPA	BLINDAJE
SILUETA	VELOCIDAD	MANEJO	2 - - 0	2
			UMbral DC	UMbral TS
			10	9

Tipo/Modelo Vehículo: **Aerodeslizador de transporte/ IDT.**

Fabricante: Ingeniería Pesada Rothana.

Techo de vuelo: 100 kilómetros.

Alcance de los sensores: Corto.

Tripulación: 1 piloto, 1 artillero.

Capacidad de impedimento: 16.

Pasajeros: 18.

Precio/Rareza: 42.000 créditos (R)/5.

Ensamblajes: 1.



4	3	+0	DEF. PROA/BABOR/ESTRIBOR/POPA	BLINDAJE
SILUETA	VELOCIDAD	MANEJO	2 - - 1	4
			UMbral DC	UMbral TS
			30	20

Tipo/modelo: **Lanzadera/ clase Delta T-3C.**

Fabricante: Sistemas de Flota Sienar.

Hiperimpulsor: principal de clase 1, auxiliar de clase 10.

Computador de navegación: Si.

Alcance de los sensores: Corto.

Tripulación: 1 piloto, 1 copiloto, 1 navegante, 1 artillero, 1 operador de comunicaciones, 1 ingeniero.



5	3	-1	DEF. PROA/BABOR/ESTRIBOR/POPA	BLINDAJE
SILUETA	VELOCIDAD	MANEJO	3 1 1 1	4
			UMbral DC	UMbral TS
			50	25

Tipo/modelo: **Corbeta/ clase Cabeza de Martillo.**

Fabricante: Motores Estelares Rendili.

Hiperimpulsor: principal de clase 3, auxiliar de clase 15.

Computador de navegación: Si.

Alcance de los sensores: Medio.

Tripulación: 35 oficiales y tripulación alistada.

Capacidad de impedimento: 2.000.

Pasajeros: 125.

Armas: Cañones láser ligeros dobles montados en las alas (sector de tiro proa; daño 4; crítico 4; alcance a bocajarro; Enlazada 1).

Cañones bláster ligeros dobles montados en el morro (todos los sectores de tiro; daño 4; crítico 4; alcance a bocajarro; Enlazada 1).

Rampa de abordaje blindada: la rampa de abordaje proporciona cobertura a todos los personajes que se encuentran en pleno embarque o desembarco.

Capacidad de impedimento: 250 (sin pasajeros).

Pasajeros: 30.

Autonomía: 3 meses.

Precio/rareza: 160.000 créditos (R)/6.

Ensamblajes: 2.

Armas: Cañones láser ligeros montados en el morro (sector de tiro de proa; daño 5; crítico 3; alcance a bocajarro; Enlazada 1).

Cañones láser pesados montados en las alas (sector de tiro de proa; daño 6; crítico 3; corto alcance; Enlazada 2).

Autonomía: 6 meses.

Precio/rareza: 1.000.000 créditos/ 8.

Ensamblajes: 4.

Armas: Cañones láser pesados montados en el morro (sector de tiro de proa; daño 6; crítico 3; corto alcance; Enlazada 1).

Batería turboláser ligera doble montada en una torreta dorsal (todos los sectores de tiro; daño 9; crítico 3; alcance medio; Brecha 2, Disparo lento 1, Enlazada 1).

Diseñado para embestir: cuando un Cabeza de Martillo realiza un impacto frontal, este es siempre considerado una colisión menor para la nave y reduce en 30 el resultado del impacto crítico. La nave enemiga siempre trata el impacto como una colisión mayor y añade 30 a su tirada de impacto crítico.



3	4	+1	DEF. PROA/BABOR/ESTRIBOR/POPA	BLINDAJE
SILUETA	VELOCIDAD	MANEJO	1 - - 0	2
			UMbral DC	UMbral TS
			10	10

Tipo/modelo de vehículo: **Deslizador terrestre/ LAVrQH-7 Carro de combate.**

Techo de vuelo: 5 metros.

Alcance de los sensores: Largo.

Tripulación: 1 comandante de vehículo, 1 conductor, 1 guardia/artillero, 4 droides de guerra electrónica/comunicaciones.

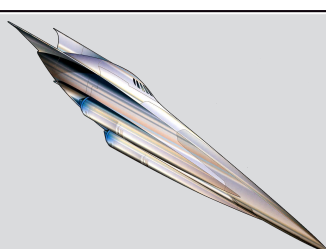
Capacidad de impedimento: 20.

Pasajeros: 3.

Precio/rareza: 40.000 créditos (R)/5.

Ensamblajes: 2.

Armas: Cañón láser ligero montado ventralmente (sector de tiro de proa; daño 5; crítico 3; alcance a bocajarro).



4	5	+1	DEF. PROA/BABOR/ESTRIBOR/POPA	BLINDAJE
SILUETA	VELOCIDAD	MANEJO	2 - - 2	3
			UMbral DC	UMbral TS
			30	20

Tipo/Modelo Vehículo: **Yate/ Nubian Tipo-H.**

Fabricante: Motores Estelares Nubia,

Incorporado.

Hiperimpulsor: clase 1, auxiliar de clase 7.

Computador de navegación: Si.

Alcance de los sensores: Corto.

Tripulación: 1 piloto, 1 copiloto.

Capacidad de impedimento: 75.

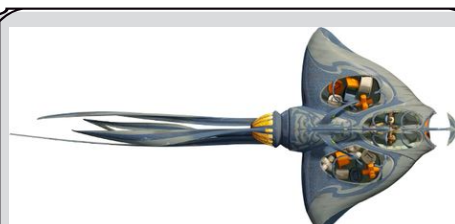
Pasajeros: 8.

Autonomía: 2 meses.

Precio/Rareza: 800.00 créditos/7.

Ensamblajes: 0.

Armas: Ninguna.



3	3	+2	DEF. PROA/BABOR/ESTRIBOR/POPA	BLINDAJE
SILUETA	VELOCIDAD	MANEJO	1 - - 1	3
			UMbral DC	UMbral TS
			10	5

Tipo/modelo de vehículo: **Submarino/ Bongo.**

Fabricante: Cooperativa Bongameken.

Profundidad de inmersión: 500 metros.

Alcance de los sensores: Ninguno.

Tripulación: 1 piloto.

Capacidad de impedimento: 20.

Pasajeros: 2.

Autonomía: 2 meses.

Precio/rareza: 10.000 créditos/7.

Ensamblajes: 0.

Armas: Ninguna.



3	2	-1	DEF. PROA/BAORDA/ESTRIBOR/POPA	BLINDAJE
SILUETA	VELOCIDAD	MANEJO	0 - - 0	3
			UMBRAL DC	UMBRAL TS
			20	22

Tipo/modelo: **Tanque/ Tanque de Asalto de Combate TX-225 GAVw**

Fabricante: Ingeniería Pesada Rothana.

Alcance de los sensores: Bocajarro.

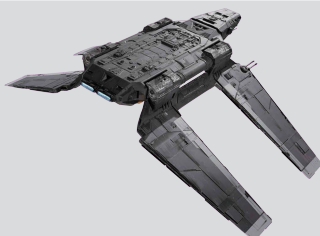
Tripulación: 1 comandante de vehículo, 1 conductor, 1 artillero.

Capacidad de impedimento: 35.

Pasajeros: 0.

Precio/rareza: 45.000 créditos (R)/6.

Ensamblajes: 2.



4	2	-3	DEF. PROA/BAORDA/ESTRIBOR/POPA	BLINDAJE
SILUETA	VELOCIDAD	MANEJO	2 - - 2	4
			UMBRAL DC	UMBRAL TS
			35	20

Tipo/modelo: **Lanzadera pesada de carga/ clase-Zeta.**

Fabricante: Corporación Telgorn.

Hiperimpulsor: principal de clase 3, auxiliar de clase 12.

Computador de navegación: Si.

Alcance de los sensores: Corto.

Tripulación: 1 piloto, 1 copiloto.

Capacidad de impedimento: 750 (sin pasajeros).



4	2	-2	DEF. PROA/BAORDA/ESTRIBOR/POPA	BLINDAJE
SILUETA	VELOCIDAD	MANEJO	1 - - 1	2
			UMBRAL DC	UMBRAL TS
			24	15

Tipo/modelo de vehículo: **Carguero/ GX-1 trayectos cortos.**

Fabricante: Naviera Lantilliana.

Hiperimpulsor: principal de clase 2, auxiliar de clase 12.

Computador de navegación: Si.

Alcance de los sensores: Corto.

Tripulación: 1 piloto, 1 copiloto/ ingeniero, 2 administradores/ operarios de carga.

Capacidad de impedimento: 200.

Armas: 2 Cañones láser medios dobles montados en plataforma para armamento elevadora (sector de tiro de proa; daño 6; crítico 3; alcance a bocajarro; Enlazada 1).

Cañón bláster ligero doble montado en el morro (sector de tiro de proa; daño 4; crítico 4; alcance a bocajarro; Enlazada 1).

Un bláster ligero de repetición montado en la escotilla dorsal puede ser también instalado – esta arma utiliza escala personal, no planetaria (todos los sectores de tiro; daño 11; crítico 3; alcance medio; Automática, Perforante 1).

Pasajeros: 50 soldados con equipo de combate completo.

Autonomía: 2 semanas.

Precio/rareza: 95.000 créditos (R)/7.

Ensamblajes: 1.

Armas: Cañones láser medios dobles montados en el morro (sector de tiro de proa; daño 6; crítico 3; alcance a bocajarro; Enlazada 3).

Cañones láser ligeros dobles montados en las alas (sector de tiro de proa; daño 5; crítico 3; alcance a bocajarro; Enlazada 3).

Pasajeros: 6.

Autonomía: 1 mes.

Precio/rareza: 85.000 créditos/ 5.

Ensamblajes: 5.

Armas: Cañón láser pesado montado en una torreta dorsal (todos los sectores de tiro; daño 6; crítico 3; corto alcance).



3	4	+1	DEF. PROA/BAORDA/ESTRIBOR/POPA	BLINDAJE
SILUETA	VELOCIDAD	MANEJO	1 - - 1	2
			UMBRAL DC	UMBRAL TS
			8	8

Tipo/modelo: **Caza estelar/ HLAf-500.**

Hiperimpulsor: clase 2 (no tiene auxiliar).

Computador de navegación: Si.

Alcance de los sensores: Corto.

Tripulación: 1 piloto.

Capacidad de impedimento: 6.

Pasajeros: 0.

Autonomía: 2 días.

Precio/rareza: 70.000 créditos/5.

Ensamblajes: 1.

Armas: Cañones láser ligeros montados en el morro (sector de tiro proa; daño 5; crítico 3; alcance a bocajarro; Enlazada 1).



4	3	+1	DEF. PROA/BAORDA/ESTRIBOR/POPA	BLINDAJE
SILUETA	VELOCIDAD	MANEJO	1 - - 0	3
			UMBRAL DC	UMBRAL TS
			25	15

Tipo/modelo: **Lanzadera/ T-6.**

Fabricante: Slayn & Korpil.

Hiperimpulsor: clase 3 (no tiene auxiliar).

Computador de navegación: Si.

Alcance de los sensores: Medio.

Tripulación: 1 piloto, 1 copiloto.

Capacidad de impedimento: 80.

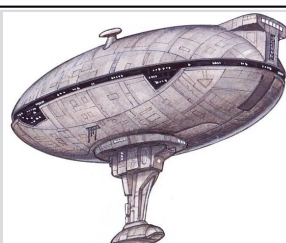
Pasajeros: 4.

Autonomía: 3 meses.

Precio/rareza: 100.000 créditos/7.

Ensamblajes: 2.

Armas: Ninguna.



6	2	-2	DEF. PROA/BAORDA/ESTRIBOR/POPA	BLINDAJE
SILUETA	VELOCIDAD	MANEJO	0 0 0 0	2
			UMBRAL DC	UMBRAL TS
			50	25

Tipo/modelo de vehículo: **Nave científica/ Plataforma de observación Kaminoana.**

Fabricante: Ingeniería Kamino.

Hiperimpulsor: clase 2, auxiliar de clase 14.

Computador de navegación: Si.

Alcance de los sensores: Extremo.

Tripulación: 6.

Capacidad de impedimento: 2.500.

Pasajeros: 20.

Autonomía: 3 meses.

Precio/rareza: 750.000 créditos/7.

Ensamblajes: 6.

Armas: Ninguna.



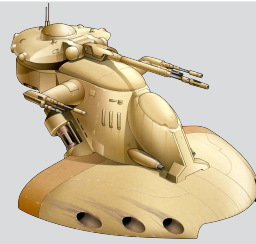
4	3	+0	DEF: PROA/BABOR/ESTRIBOR/POPA	BLINDAJE
SILUETA	VELOCIDAD	MANEJO	2 - - 1	3
			UMBRAL DC	UMBRAL TS
			17	12

Tipo/modelo: **Lanzadera/ clase-Eta.**
Fabricante: Talleres espaciales Cygnus.
Hiperimpulsor: Principal de clase 2, auxiliar de clase 12.
Computador de navegación: Si.
Alcance de los sensores: Corto.
Tripulación: 1 piloto, 1 copiloto.
Capacidad de impedimento: 100 (sin pasajeros y motos deslizadoras embarcadas).
Pasajeros: 10.



5	2	-2	DEF: PROA/BABOR/ESTRIBOR/POPA	BLINDAJE
SILUETA	VELOCIDAD	MANEJO	2 2 2 1	6
			UMBRAL DC	UMBRAL TS
			50	35

Tipo/modelo: **Destructor/ Adz.**
Fabricante: Ingeniería de Sistemas Kuat.
Hiperimpulsor: Principal de clase 2, auxiliar de clase 12.
Computador de navegación: Si.
Alcance de los sensores: Extremo.
Tripulación: 30 oficiales, pilotos y tripulación.
Naves de complemento: 6.
Capacidad de impedimento: 250.
Pasajeros: 8 soldados.



3	2	-1	DEF: PROA/BABOR/ESTRIBOR/POPA	BLINDAJE
SILUETA	VELOCIDAD	MANEJO	0 - - 0	4
			UMBRAL DC	UMBRAL TS
			15	8

Tipo/modelo de vehículo: **Tanque Repulsor Medio/ AAT-1.**
Fabricante: Talleres de Blindaje Baktoid.
Alcance de los sensores: Bocajarro.
Tripulación: 1 piloto, 2 artilleros, 1 comandante.
Capacidad de impedimento: 10.
Pasajeros: 6 en el exterior.
Precio/rareza: 75.000 créditos (R)/ 6.
Ensamblajes: 2.

Autonomía: 2 meses.
Precio/rareza: 100.000 créditos /6.
Ensamblajes: 2.
Armas: Cañones láser ligeros triples montados en el morro (sector de tiro de proa; daño 5; crítico 3; alcance a bocajarro; Enlazada 2).

Undicurs a bordo: la lanzadera clase Eta puede llevar hasta cuatro motos deslizadoras adicionales a la capacidad de impedimento y pasajeros listados. Dos de estas motos deslizadoras están incluida en el precio estándar de la nave.

Autonomía: 3 meses.
Ensamblajes: 1.
Precio/rareza: 4.450.000 créditos (R)/7.
Armas: Torretas retráctiles con un cañón láser cuádruple montado, dos frontales y una trasera (todos los sectores de tiro; daño 5; crítico 3; alcance a bocajarro; Enlazada 3, Precisa 1).

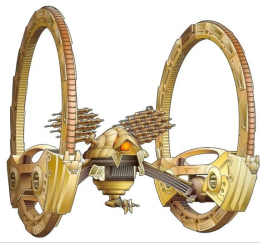
Cañones ligeros de iones montados en torretas, 2 en estribor y 2 en babor (todos los sectores de tiro; daño 5; crítico 4; alcance a bocajarro; Iónica).

Armas: Cañón láser pesado montado en una torreta (todos los sectores de tiro; daño 6; crítico 3; corto alcance).

Cañón láser medio, uno en estribor y uno en babor (sector de tiro de proa; daño 6; crítico 3; alcance a bocajarro; Enlazada 1).

Bláster pesado de repetición, uno en estribor y uno en babor (este perfil se utiliza a escala personal, no planetaria; sector de tiro de proa; daño 15; crítico 2; largo alcance; Automática, Letal 1, Perforante 2).

Lanzadores de proyectiles energizados montado en el casco munición antipersonal (sector de tiro de proa; daño 5; crítico 3; corto alcance; Brecha 1, Disparo lento 1, Enlazada 1, Explosión 5) o munición perfora blindajes (sector de tiro de proa; daño 9; crítico 2; corto alcance; Brecha 4, Disparo lento 1, Enlazada 1, Explosión 6) o munición destructora de búnker (sector de tiro de proa; daño 12; crítico 3; corto alcance; Brecha 2, Conmocionadora 3, Disparo lento 1, Enlazada 1, Explosión 12, Imprecisa).



3	3	+2	DEF: PROA/BABOR/ESTRIBOR/POPA	BLINDAJE
SILUETA	VELOCIDAD	MANEJO	0 - - 0	1
			UMBRAL DC	UMBRAL TS
			6	8

Tipo/modelo: **Tanque Droide/ IG-227 Hailfire.**
Fabricante: Ingeniería Haor Chall.
Alcance de los sensores: Largo.
Precio/rareza: 25.000 créditos (R)/6.
Ensamblajes: 1.
Armas: Lanzamisiles de largo alcance "Hailfire" uno montado a babor y otro montado a estribor (sector de tiro de proa; daño 8; crítico 3; alcance medio; Brecha 1, Enlazada 2, Explosión 6, Guiada 2, Munición limitada 15).
Bláster automático doble montado en el morro (sector de tiro de proa; daño 3; crítico 5; alcance a bocajarro; Automática, Enlazada 1).



3	3	+0	DEF: PROA/BABOR/ESTRIBOR/POPA	BLINDAJE
SILUETA	VELOCIDAD	MANEJO	1 - - 1	2
			UMBRAL DC	UMBRAL TS
			10	8

Tipo/modelo: **Nave de abordaje/ clase Droch.**
Fabricante: Nido de Creación Colicoide.
Alcance de los sensores: Bocajarro.
Tripulación: 1 piloto.
Capacidad de impedimento: 10.
Pasajeros: 6.
Autonomía: 1 día.
Precio/rareza: 43.000 créditos/7.
Ensamblajes: 2.
Armas: Cañones láser ligeros dobles montados en cuatro torretas (todos los sectores de tiro; daño 5; crítico 3; alcance a bocajarro; Enlazada 1).



4	3	+1	DEF: PROA/BABOR/ESTRIBOR/POPA	BLINDAJE
SILUETA	VELOCIDAD	MANEJO	1 - - 1	4
			UMBRAL DC	UMBRAL TS
			25	15

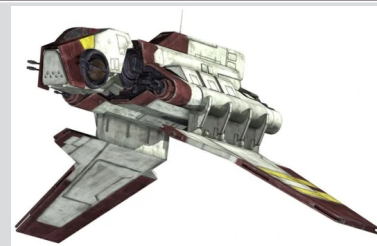
Tipo/modelo de vehículo: **Lanzadera/ clase Sheatipede.**
Fabricante: Ingeniería Haor Chall.
Hiperimpulsor: clase 1, auxiliar de clase 10.
Computador de navegación: Si.
Alcance de los sensores: Corto.
Tripulación: 1 piloto, 1 copiloto, 1 operador de comunicaciones, 1 ingeniero.
Capacidad de impedimento: 150 (sin pasajeros).
Pasajeros: 8.
Autonomía: 2 meses.
Precio/rareza: 120.000 créditos/6.
Ensamblajes: 2.
Armas: Ninguna.



3	2	-2	DEF: PROA/BABO/ESTRIBO/POPA	BLINDAJE
SILUETA	VELOCIDAD	MANEJO	4 - - 0	4
			UMBRAL DC	UMBRAL TS
			30	20

Tipo/modelo: **Deslizador terrestre/Transporte Multi-Tropas.**
 Fabricante: Talleres de Blindaje Baktoid.
 Alcance de los sensores: A bocajarro.
 Tripulación: 1 piloto, 1 copiloto/ artillero / ingeniero, 1 operador de despliegue del estante, 1 comandante.
 Capacidad de impedimento: 100.
 Pasajeros: 112 droides de batalla B1 ó 12 Súper droides de batalla B2.
 Precio/rareza: 120.000 créditos (R)/5.

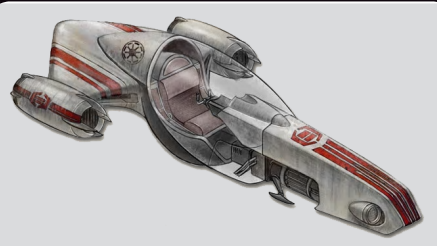
Ensamblajes: 1.
Armas: Cañones bláster ligeros dobles montados en el morro (sector de tiro de proa; daño 4; crítico 4; alcance a bocajarro; Enlazada 1).
 Cañones bláster pesados dobles montados en el morro (sector de tiro de proa; daño 5; crítico 4; alcance a bocajarro; Enlazada 1).
Despliegue de droides: Como una maniobra un miembro de tripulación puede comenzar a desplegar la dotación de droides de batalla del vehículo, los cuales estarán desplegados y activos al final del siguiente asalto.
Morro de embestida: Si viaja a máxima velocidad puede embestir a un objetivo de silueta 2 o superior utilizando una maniobra. Si el objetivo es móvil, se requiere una acción y una tirada Difícil (♦♦♦) de Pilotar vehículo planetario. Usa las reglas para colisiones y agrega +20 a cualquier tirada de impacto crítico que el TMT inflija a su objetivo.



4	3	+0	DEF: PROA/BABO/ESTRIBO/POPA	BLINDAJE
SILUETA	VELOCIDAD	MANEJO	2 - - 1	3
			UMBRAL DC	UMBRAL TS
			30	12

Tipo/modelo: **Lanzadera/ clase-Nu.**
 Fabricante: Talleres espaciales Cygnus.
 Hiperimpulsor: Principal de clase 1, auxiliar de clase 12.
 Computador de navegación: Si.
 Alcance de los sensores: Corto.
 Tripulación: 1 piloto, 1 copiloto/ artillero.
 Capacidad de impedimento: 250 (sin pasajeros).
 Pasajeros: 30.
 Autonomía: 1 mes.

Precio/rareza: 85.000 créditos/5.
 Ensamblajes: 2.
Armas: 2 cañones láser ligeros dobles montados en el morro (sector de tiro de proa; daño 5; crítico 3; alcance a bocajarro; Enlazada 1).
 Cañones láser pesados dobles montados en el morro (sector de tiro de proa; daño 6; crítico 3; alcance a bocajarro; Enlazada 1).



2	2	+0	DEF: PROA/BABO/ESTRIBO/POPA	BLINDAJE
SILUETA	VELOCIDAD	MANEJO	0 - - 0	0
			UMBRAL DC	UMBRAL TS
			2	3

Tipo/modelo de vehículo: **Acelerador/CK-6.**
 Fabricante: Motores Bepin.
 Alcance de los sensores: A bocajarro.
 Tripulación: 1 piloto.
 Capacidad de impedimento: 5.
 Pasajeros: 1.
 Precio/rareza: 4.500 créditos/5.
 Ensamblajes: 1.

Armas: Cañón láser ligero doble montado en el morro (sector de tiro de proa; daño 5; crítico 3; alcance a bocajarro; Enlazada 1).
Preparado para el invierno: las diversas modificaciones a prueba de frío y clima hechas a estos deslizadores los hacen muy adecuados para patrullar larga distancias en climas invernales. Reduce cualquier tensión del sistema causada por el clima frío, el hielo o la nieve en uno, hasta un mínimo de 1.



5	3	-1	DEF: PROA/BABO/ESTRIBO/POPA	BLINDAJE
SILUETA	VELOCIDAD	MANEJO	2 1 1 2	5
			UMBRAL DC	UMBRAL TS
			65	45

Tipo/modelo: **Transporte pesado/ C-9979.**
 Fabricante: Ingeniería Haor Chall.
 Hiperimpulsor: Principal de clase 2, auxiliar de clase 15.
 Computador de navegación: Si.
 Alcance de los sensores: Largo.
 Tripulación: 88 droides de batalla serie B1 o 143 oficiales orgánicos y tripulación alistada.
 Naves de complemento: 144 cazas en configuración de transporte.



3	5	+2	DEF: PROA/BABO/ESTRIBO/POPA	BLINDAJE
SILUETA	VELOCIDAD	MANEJO	0 - - 0	2
			UMBRAL DC	UMBRAL TS
			8	6

Tipo/modelo: **Droide de batalla autopropulsado de geometría variable/ clase Buitre.**
 Fabricante: Ingeniería Haor Chall.
 Alcance de los sensores: A bocajarro.
 Precio/rareza: 40.000 créditos/5.
 Ensamblajes: 0.
Armas: Cañón bláster pesado doble montado en el morro (sector de tiro de proa; daño 5; crítico 4; alcance a bocajarro; Enlazada 1).



6	3	-2	DEF: PROA/BABO/ESTRIBO/POPA	BLINDAJE
SILUETA	VELOCIDAD	MANEJO	2 2 2 2	5
			UMBRAL DC	UMBRAL TS
			60	45

Tipo/modelo: **Crucero ligero/clase Arquiten.**
 Fabricante: Astilleros de Impulsores Kuat.
 Hiperimpulsor: principal de clase 2, auxiliar de clase 12.
 Computador de navegación: Si.
 Alcance de los sensores: Medio.
 Tripulación: 100 oficiales, pilotos y tripulación alistada.
 Vehículos de complemento: Varios deslizadores terrestres, lanzadera pequeña y barcas de desembarco.

Vehículos de complemento: 153 vehículos de combate, incluyendo AATs, pelotones de naves de ataque, MTTs, una lanzadera y un centro móvil de mando CIS.
Capacidad de impedimento: Hasta 5.500, dependiendo de la configuración.
Pasajeros: Hasta 2.500 droides de batalla y droidekas, dependiendo de la configuración.

Autonomía: 1 día.

Precio/rareza: 12.000.000 créditos/(R) 6.

Ensamblajes: 2.

Armas: Cañones láser pesado doble montados en las alas (sector de tiro de proa; daño 6; crítico 3; alcance a bocajarro; Enlazada 1).

Cañon turboláser ligero doble montado en una torreta dorsal (todos los sectores de tiro dorsales; daño 9; crítico 3; alcance medio; Brecha 2, Disparo lento 1, Enlazada 1).

Lanzamisiles de impacto doble montado en el morro (sector de tiro de proa; daño 6; crítico 3; corto alcance; Brecha 4, Disparo lento 1, Explosión 4, Guiada 3, Enlazada 1, Munición limitada 12).

Lanzamisiles Discordia: (sector de tiro de proa; daño -; crítico 6; corto alcance; Disparo lento 1, Enlazada 1, Guiada 3, Enlazada 1, Munición limitada 3). Algunos droides buitre están equipados con misiles cargados con droides zumbadores. No inflige daño; en su lugar, una tirada exitosa despliega un droide zumbador en el objetivo por cada ★ obtenido en la tirada de combate.

Geometría variable: puede cambiar entre sus configuraciones de caza estelar y caminante con una maniobra. En su configuración de caminante, la Velocidad es 2 y puede aferrarse a los cascos de las naves espaciales o a superficies escarpadas, puede atacar usando sus patas (este perfil se utiliza a escala personal, Pelea; daño 9; crítico 4; alcance a bocajarro; Apresadora 1, Derribo).

Capacidad de impedimento: 1.200.

Pasajeros: 100.

Autonomía: 3 meses.

Precio/rareza: 4.000.000 créditos (R)/ 5.

Ensamblajes: 2.

Armas: Baterías turboláseres ligeras dobles montadas en 2 torretas dorsales y 2 torretas ventrales (todos los sectores de tiro; daño 9; crítico 3; alcance medio; Brecha 2, Disparo lento 1, Enlazada 1).

Cañones láser cuádruples pesados montados 2 en estribor y 2 en babor (sector de tiro de estribor o babor; daño 6; crítico 3; corto alcance; Enlazada 3).

4 lanzamisiles de impacto montados en el morro (sector de tiro de proa; daño 6; crítico 3; corto alcance; Brecha 4, Disparo lento 1, Enlazada 3, Explosión 4, Guiada 3, Munición limitada 3).



7	2	+0	3	2	2	2	5
SILUETA	VELOCIDAD	MANEJO	DEF. PROA/BABOR/ESTRIBOR/POPA	BLINDAJE			UMBRAL TS
			UMBRAL DC				60

Tipo/modelo: **Fragata/ clase Munificent.**
Fabricante: Motores Hoersch-Kessel Inc.
Hiperimpulsor: Clase 1, auxiliar de clase 10.
Computador de navegación: Si.
Alcance de los sensores: Largo.
Tripulación: 200 oficiales y tripulación alistada.
Naves de complemento: 48 droides Buitre.
Capacidad de impedimento: 10.000.
Pasajeros: 150.000 droides de batalla y varios modelos mantenidos en estasis.
Autonomía: 2 años.
Precio/rareza: 12.000.000 créditos/7.



8	2	-3	2	2	2	2	8
SILUETA	VELOCIDAD	MANEJO	DEF. PROA/BABOR/ESTRIBOR/POPA	BLINDAJE			UMBRAL TS
			UMBRAL DC				115

Tipo/modelo: **Destructor Estelar/ clase Venator.**
Fabricante: Astilleros de Impulsores Kuat.
Hiperimpulsor: Clase 1, auxiliar de clase 15.
Computador de navegación: Si.
Alcance de los sensores: Largo.
Tripulación: 7.400 oficiales, pilotos y tripulación alistada.
Naves de complemento: 228 cazas.
Vehículos de complemento: Numerosas lanzaderas, caminantes, barcasas de desembarco y vehículos de asalto LAAT/i.
Capacidad de impedimento: 7.000.



3	4	+1	1	-	-	1	3
SILUETA	VELOCIDAD	MANEJO	DEF. PROA/BABOR/ESTRIBOR/POPA	BLINDAJE			UMBRAL TS
			UMBRAL DC				10

Tipo/modelo: **Caza estelar Multi-Rol/ Z-95.**
Fabricante: Corporación Incom /SubPro.
Hiperimpulsor: Ninguno.
Alcance de los sensores: Bocajarro.
Tripulación: 1 piloto.
Capacidad de impedimento: 9.
Pasajeros: 0.
Autonomía: 1 día.
Precio/rareza: 75.000 créditos/5.
Ensamblajes: 2.

Ensamblajes: 1.

Armas: 2 turboláseres pesados montados en el morro (sector de tiro de proa; daño 11; crítico 3; largo alcance; Brecha 4, Disparo lento 2).

2 cañones de iones pesados montados en el morro (sector de tiro de proa; daño 7; crítico 4; alcance medio; Disparo lento 2, Iónica).

Turboláseres ligeros dobles, 13 a babor y 13 a estribor (sector de tiro de babor o sector de tiro de estribor; daño 9; crítico 3; alcance medio; Brecha 2, Disparo lento 1, Enlazada 1).

Turboláseres ligeros montados en torretas, 10 a babor y 10 a estribor (todos los sectores de tiro a babor o todos a estribor; daño 9; crítico 3; alcance medio; Brecha 2, Disparo lento 1).

Cañones Flak medios montados 6 a babor y 6 a estribor (sector de tiro babor o de estribor; daño 4; crítico 3; corto alcance; Disparo lento 1, Explosión 4, Letal 4).

Cañones láser ligeros dobles retractiles montados en torretas, 10 a babor, 10 a estribor, 10 ventrales y 10 dorsales (todos los sectores de tiro de babor o todos los de estribor o todos los ventrales o todos los dorsales; daño 5; crítico 3; alcance a bocajarro; Enlazada 1).

Masiva 1: Un ataque cuya objetivo sea esta nave, el rango de Crítico es 1 punto mayor.

Pasajeros: 2.000 soldados.

Autonomía: 2 años.

Precio/rareza: 59.000.000 créditos/(R)7.

Ensamblajes: 3.

Armas: Baterías turboláseres pesadas dobles montadas en 4 torretas a babor y en 4 torretas a estribor (sector de tiro de proa, babor y popa o proa, estribor y popa; daño 11; crítico 3; largo alcance; Brecha 4, Disparo lento 2, Enlazada 1).

Batería turboláser media doble montada a babor y estribor (sector de tiro de babor o sector de tiro de estribor; daño 10; crítico 3; largo alcance; Brecha 3, Disparo lento 1, Enlazada 1).

Cañones láser montados en torretas, 15 a babor, 15 a estribor, 15 ventrales y 15 dorsales (sector de tiro de proa y babor, proa y estribor, o proa, estribor y babor; daño 5; crítico 3; alcance a bocajarro).

4 lanzatorpedos de protones pesados montados en el morro (sector de tiro de proa; daño 12; crítico 2; corto alcance; Brecha 6, Disparo lento 2, Explosión 8, Guiada 3).

6 proyectores pesados de campo de tracción (sector de tiro de proa, ventrales, dorsales; corto alcance; Tracción 6).

Masiva 2: Un ataque cuya objetivo sea esta nave, el rango de Crítico es 2 puntos mayor.

Armas: Cañones láser ligeros dobles en los extremos de las alas (sector de tiro de proa; daño 5; crítico 3; alcance a bocajarro; Enlazada 1).

Lanzatorpedos de protones montados en el morro (sector de tiro de proa; daño 8; crítico 2; corto alcance; Brecha 6, Disparo lento 1, Explosión 6, Guiada 2, Enlazada 1, Munición limitada 8).